

# Gaisma- īsi par galveno

Aldis Janevics,  
Kompānija NA

Par



- Kompānija dibināta 1994. gadā.
- Vairāk kā 9400 pasākumi pēdējo 22 gadu laikā.
- Vairāk kā 70 pilna laika darbinieki.
- Vairāk kā 4,5 miljonu eiro ikgadējais apgrozījums 10 gadu griezumā.
- Mazākais pasākuma gaismu budžets 43 EUR .
- Lielākais pasākuma tehniskais budžets vairāk kā 1 000 000 EUR



# Darbības sfēras

- Pasākumu tehniskā apkalpošana
- Tehniskā aprīkojuma tirdzniecība un instalācija
- Gaismu aparatūras ražošana



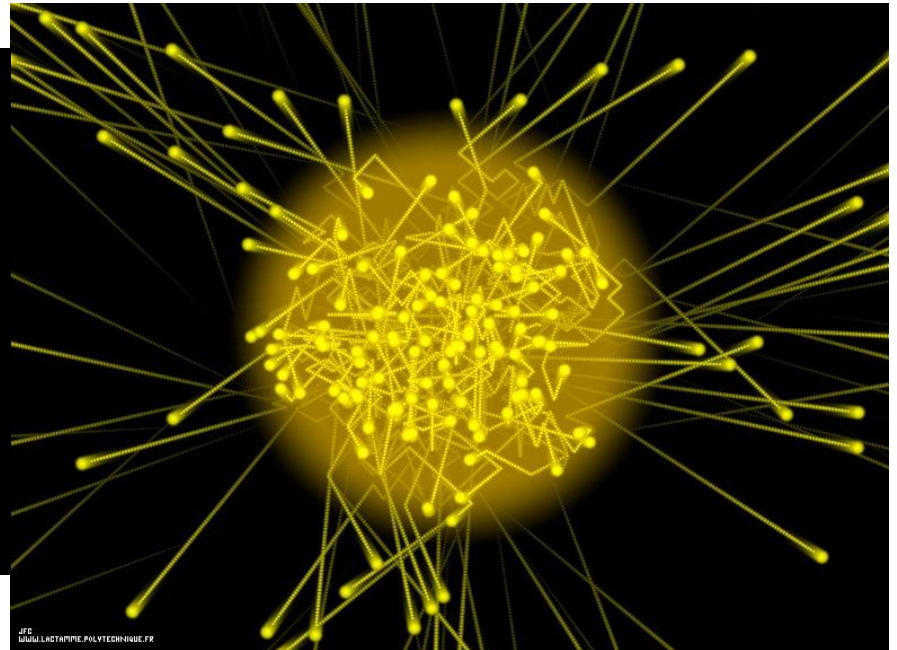
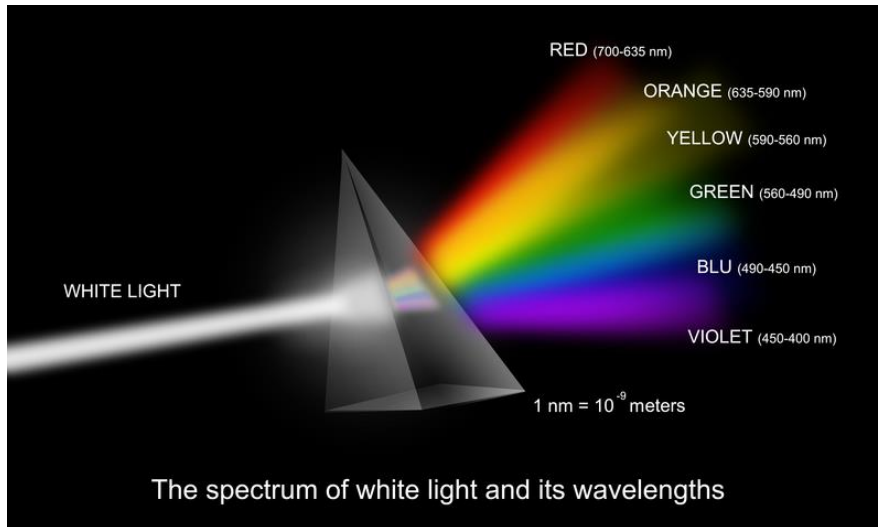
# Pasākumu tehniskā apkalpošana

- Iekārtu un konstrukciju īre no noliktavas
- Gaismu dizaina izstrāde
- Skatuves konstrukciju izstrāde
- Gaismu aparatūras uzstādīšana
- Skatuves konstrukciju uzstādīšana
- Dekorāciju uzstādīšana
- Video/ media serveru nodrošinājums



# Kas ir gaisma?

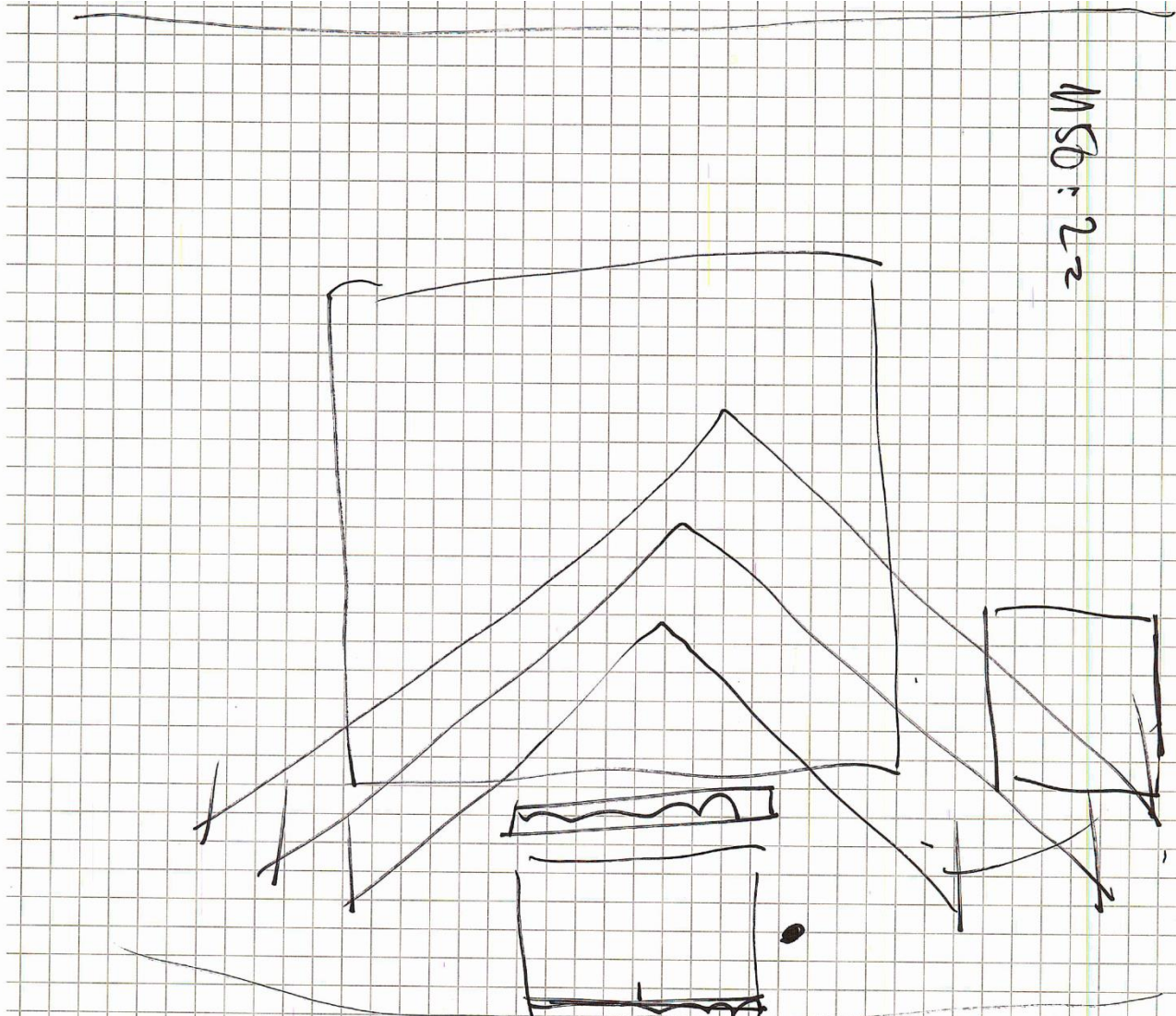
Par gaismu parasti dēvē elektromagnētisko starojumu, ko spēj uztvert cilvēka acs.



Tālāk gan nefilozofēsim, bet runāsim  
par gaismu nozīmi pasākumos. 😊

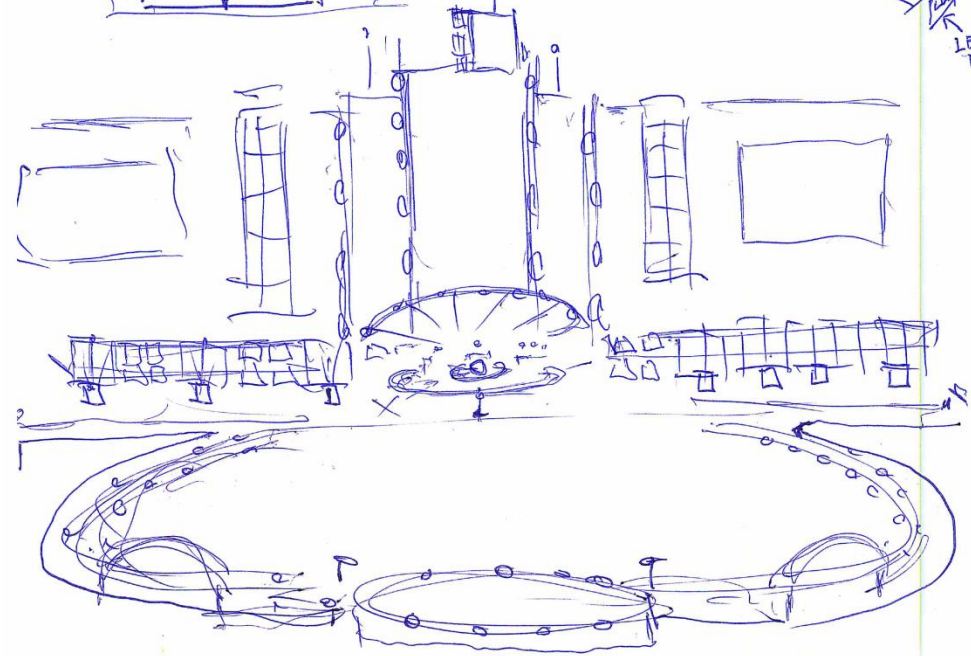
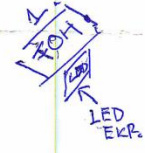
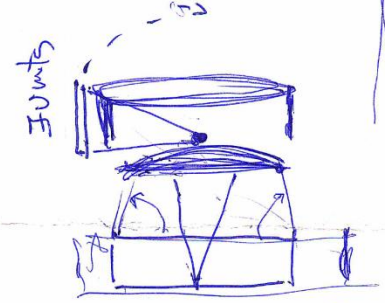
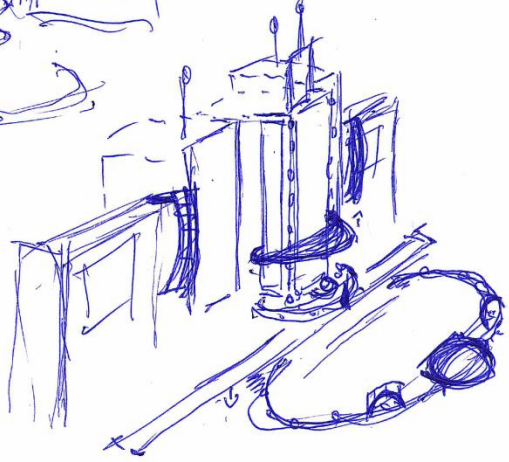
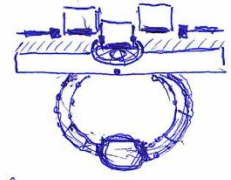
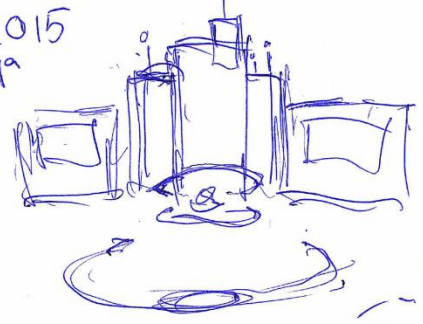


# Ideja





PU-2015  
BY Raga



# Komanda





# Aparatūra



# Gaismas loma pasākumos

## Redzamība



# Noskaņa



# Kompozīcija



# Plastika



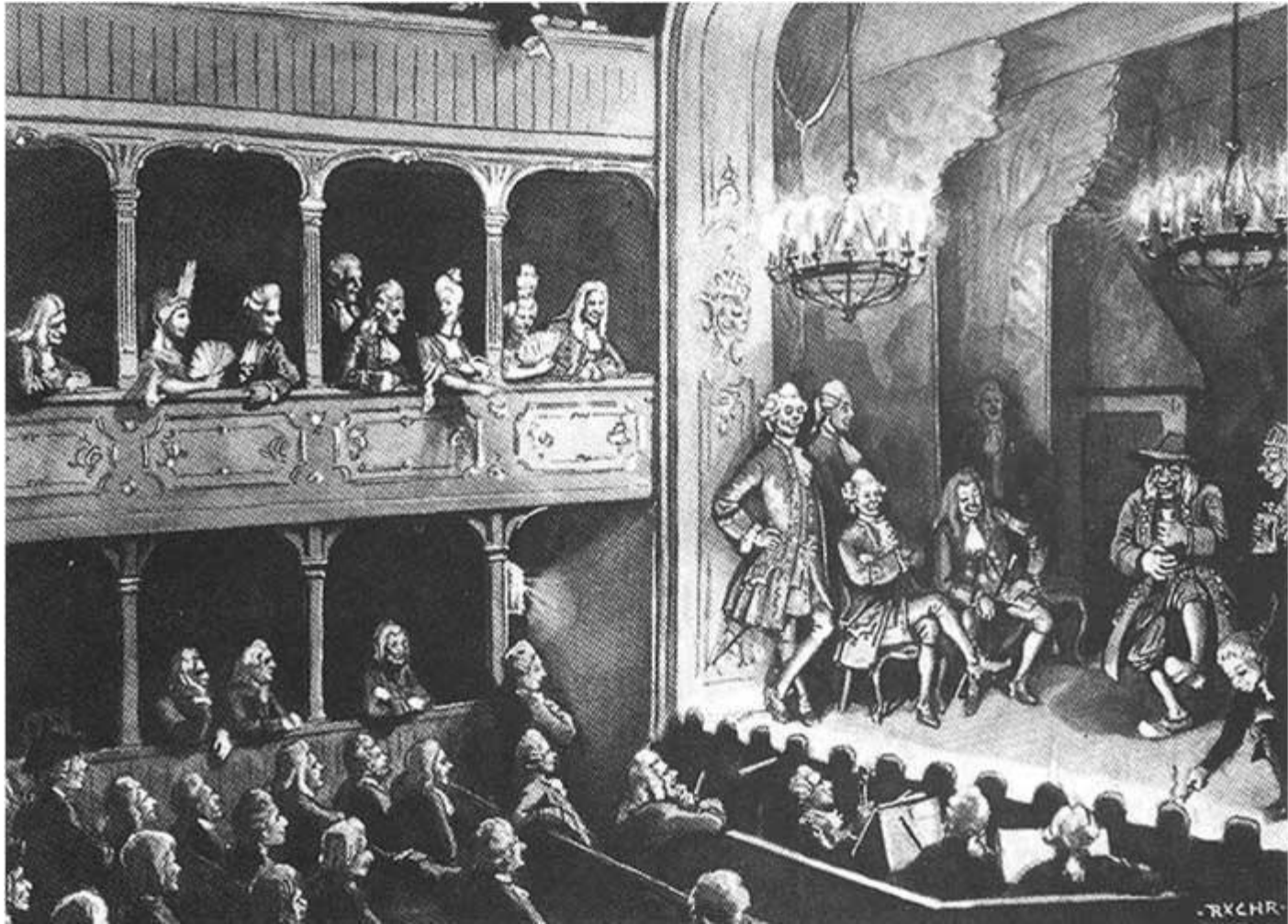


# Kopējais apskats. Gaismas attīstība pasākumos (vēsturiskais aspekts)

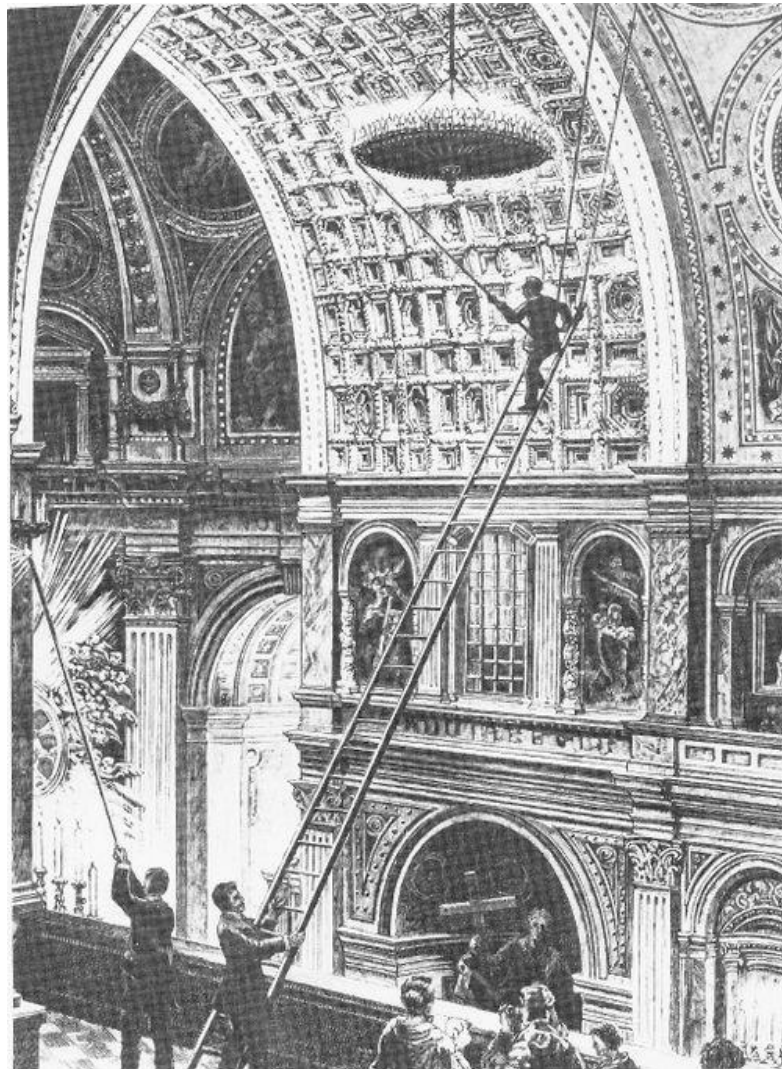
Vispirms bija saule.



# Tad bija sveces un svečturi (16. gs.)



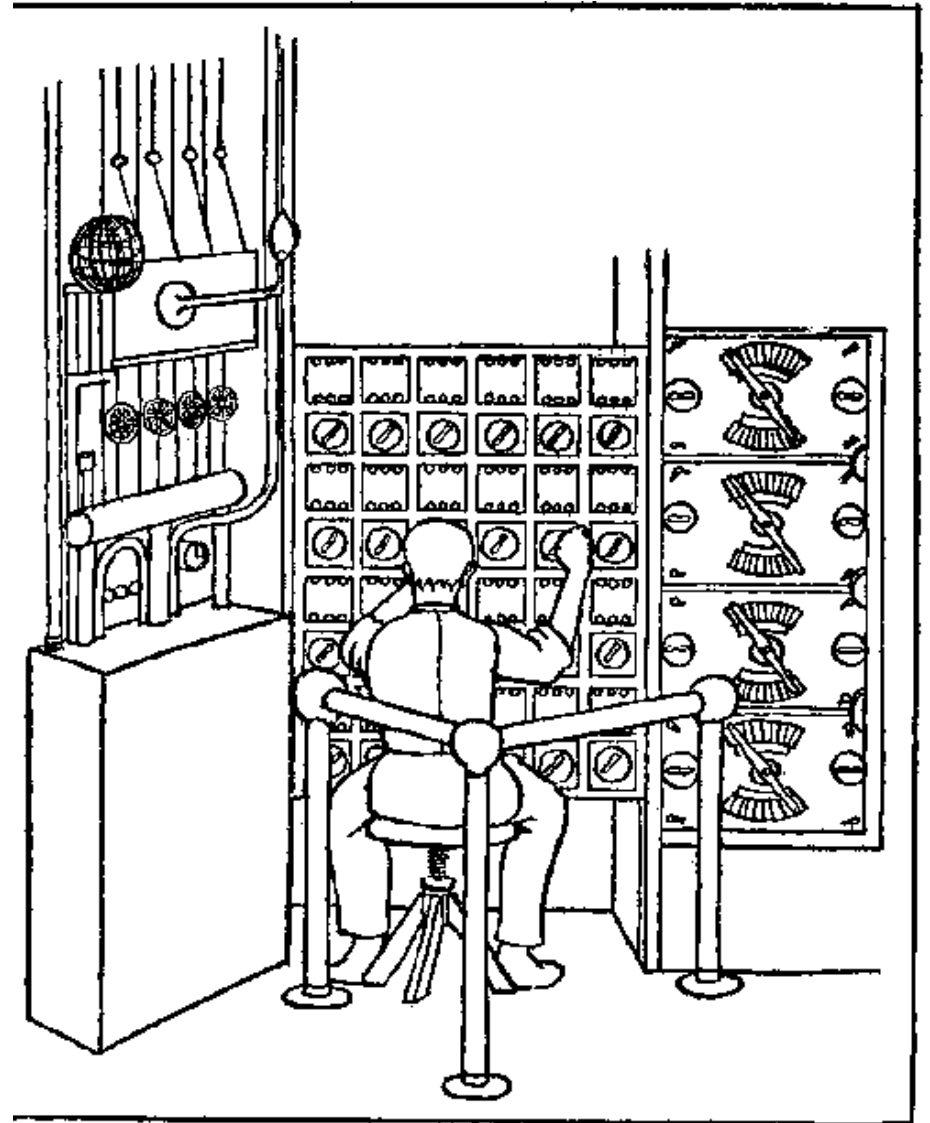
# Kopā ar svecēm radās arī pirmie gaismu iekares meistari



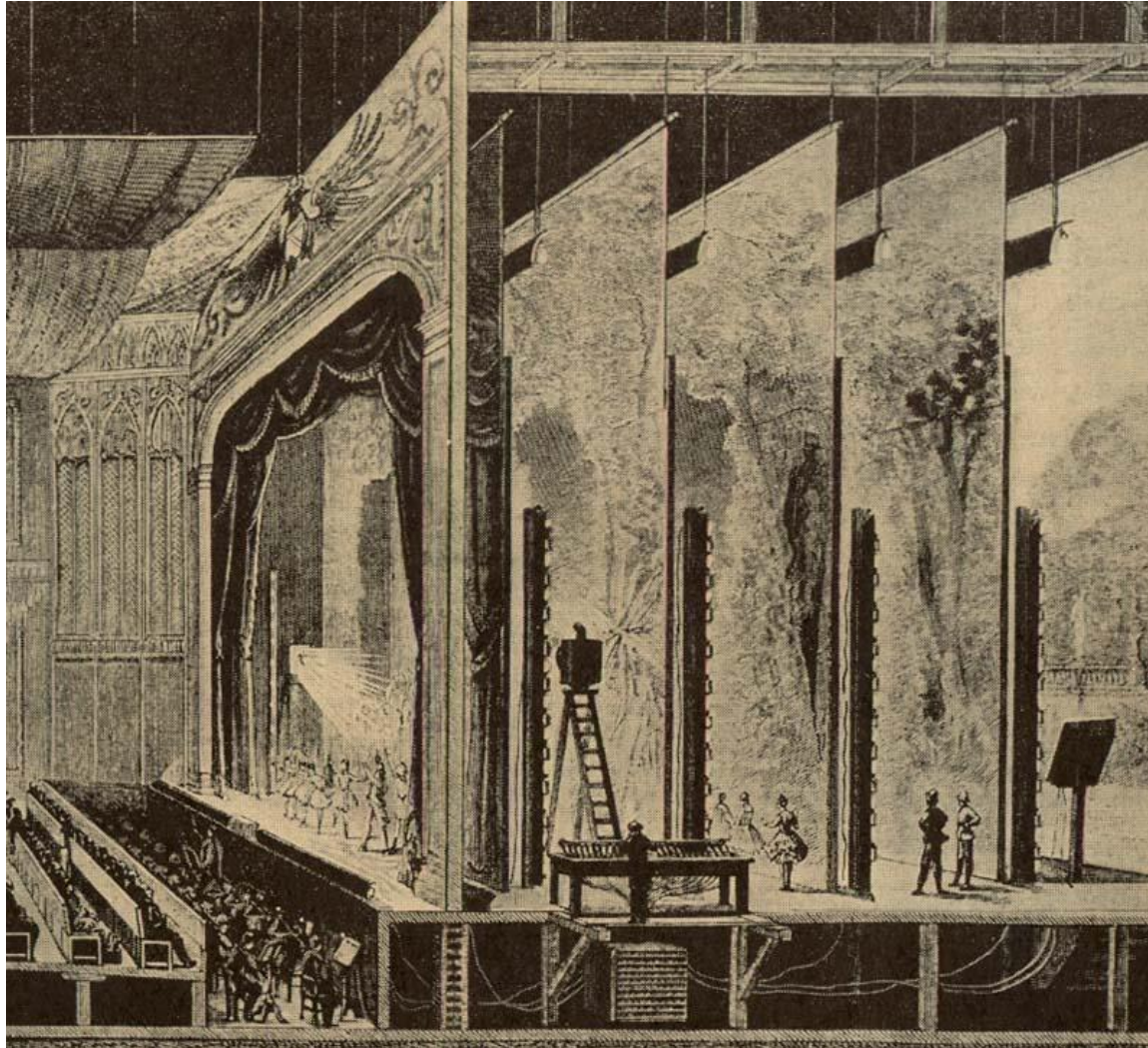
# El las lampas (18. gs.)

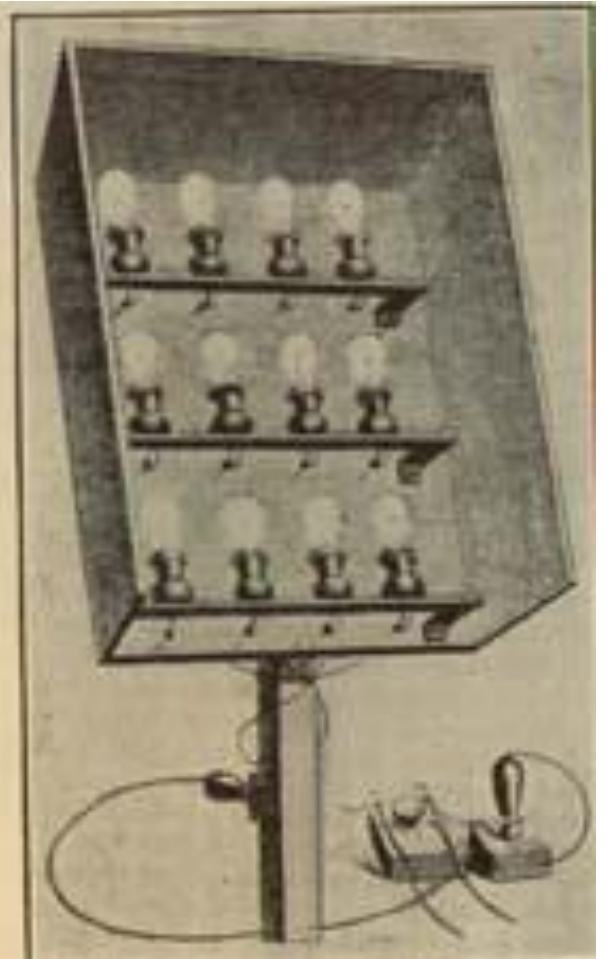


# Gāzes lampas (19.gs.)



# Kvēļspuldzes





# 1887. gada teātriem paredzēto kvēlspuldžu reklāma

THE  
United States Electric Lighting Co.,  
MANUFACTURERS OF  
INCANDESCENT AND ARC LIGHT APPARATUS

• Claiming Superiority Over Other Systems •



BECAUSE OF

Economy of Power.

• • •

Mechanical Design and Workmanship,

• • •

Perfection of Automatic Regulation,

• • •

Durability of Lamps,

• • •

Absence of Discoloration of Lamp Globes,

• • •

Precision and Reliability

• • •

of Measuring Instruments,

• • •

Completeness of Detail.

**C. C. WARREN,**

Manager Western Department,

216 La Salle Street,

CHICAGO.

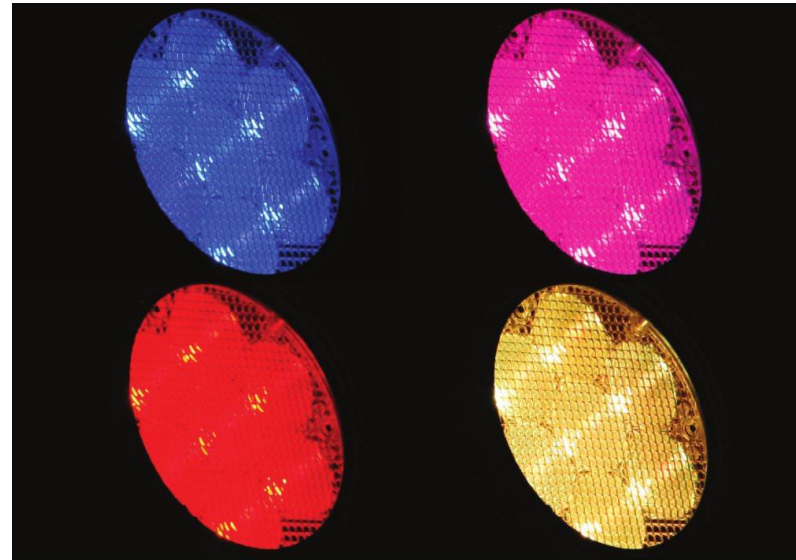
General Offices, Equitable Building, 120 Broadway, New York.

The Haymarket Theatre Building is lighted throughout with the United States System. It is also used in the Grand Opera House, Minneapolis; Grand Opera House, St. Paul; Gillis Opera House, Kansas City, and many others.

For Station Lighting purposes we are now furnishing our new and improved Alternating Current System, by which lights can be operated at long distances from station with small cost for conductors.

Send for Printed Matter.

# 2016. gada VariLite LED kustīgo galvu reklāma



## Meet the new face of LED technology

VXL™ Wash luminaire the next generation of solid-state lighting

PHILIPS  
VARI\***LITE**



# Gāzizlādes lampas



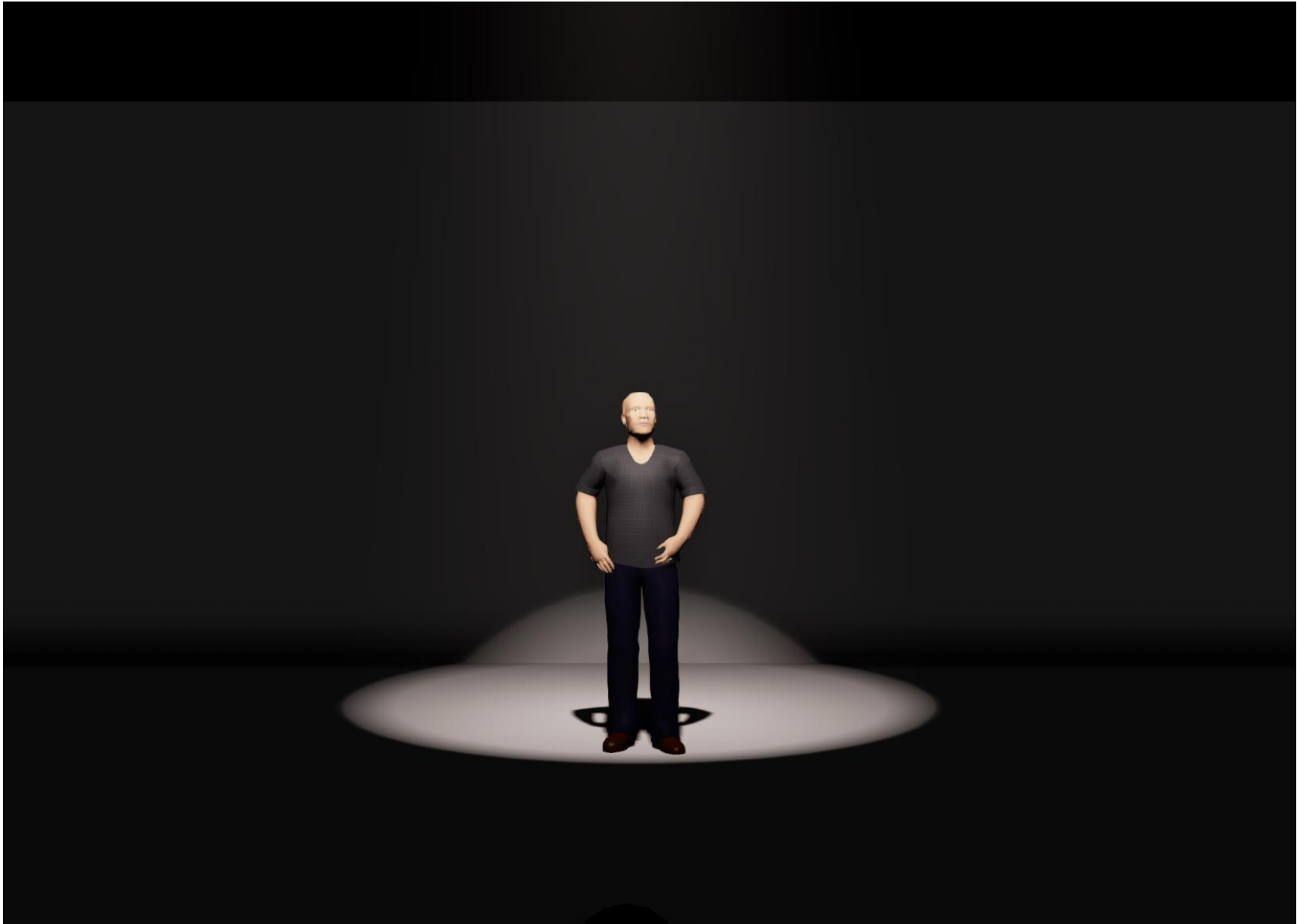
# LED diožu gaismu iekārtas



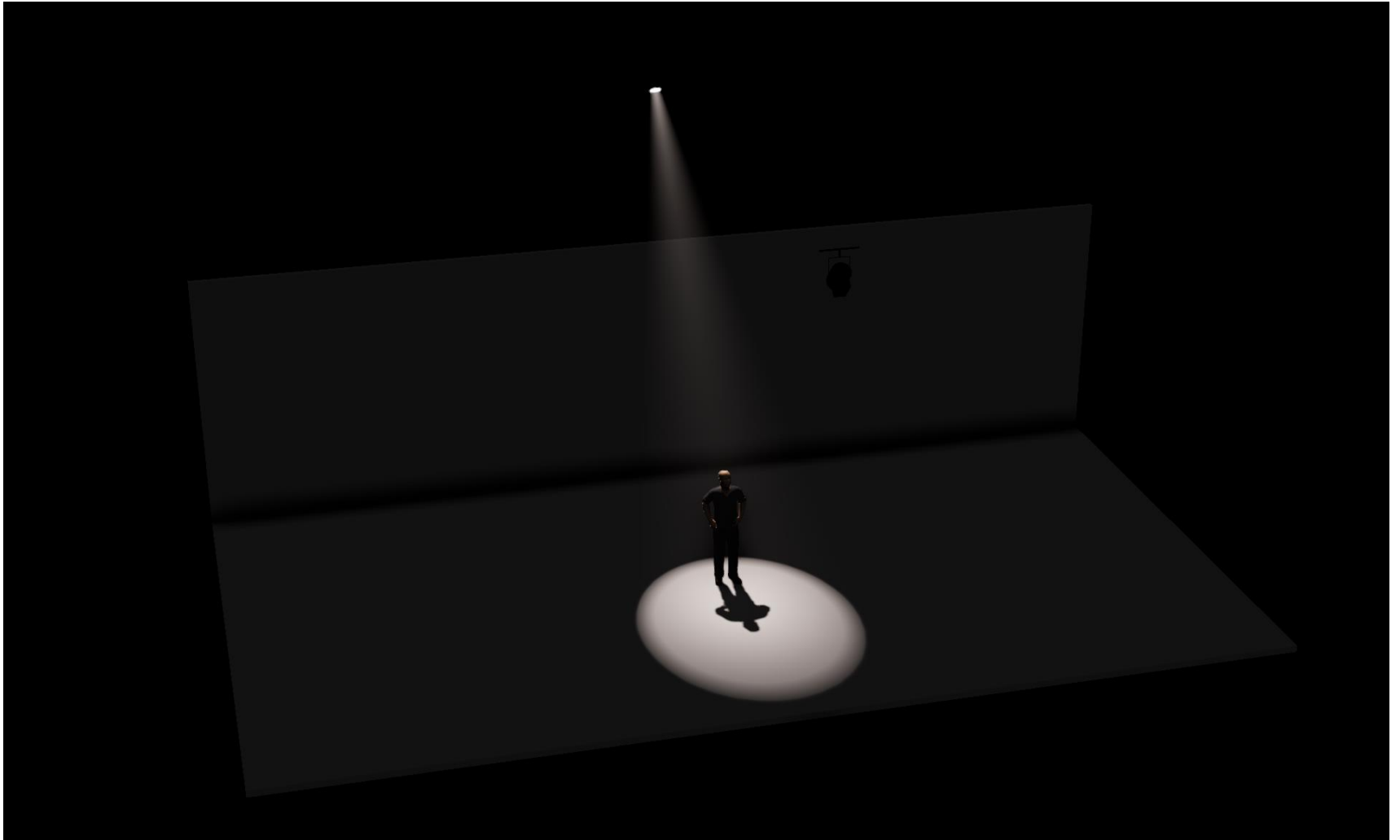
# Gaismas izvietojšanas pamatprincipi

## Priekšgaisma



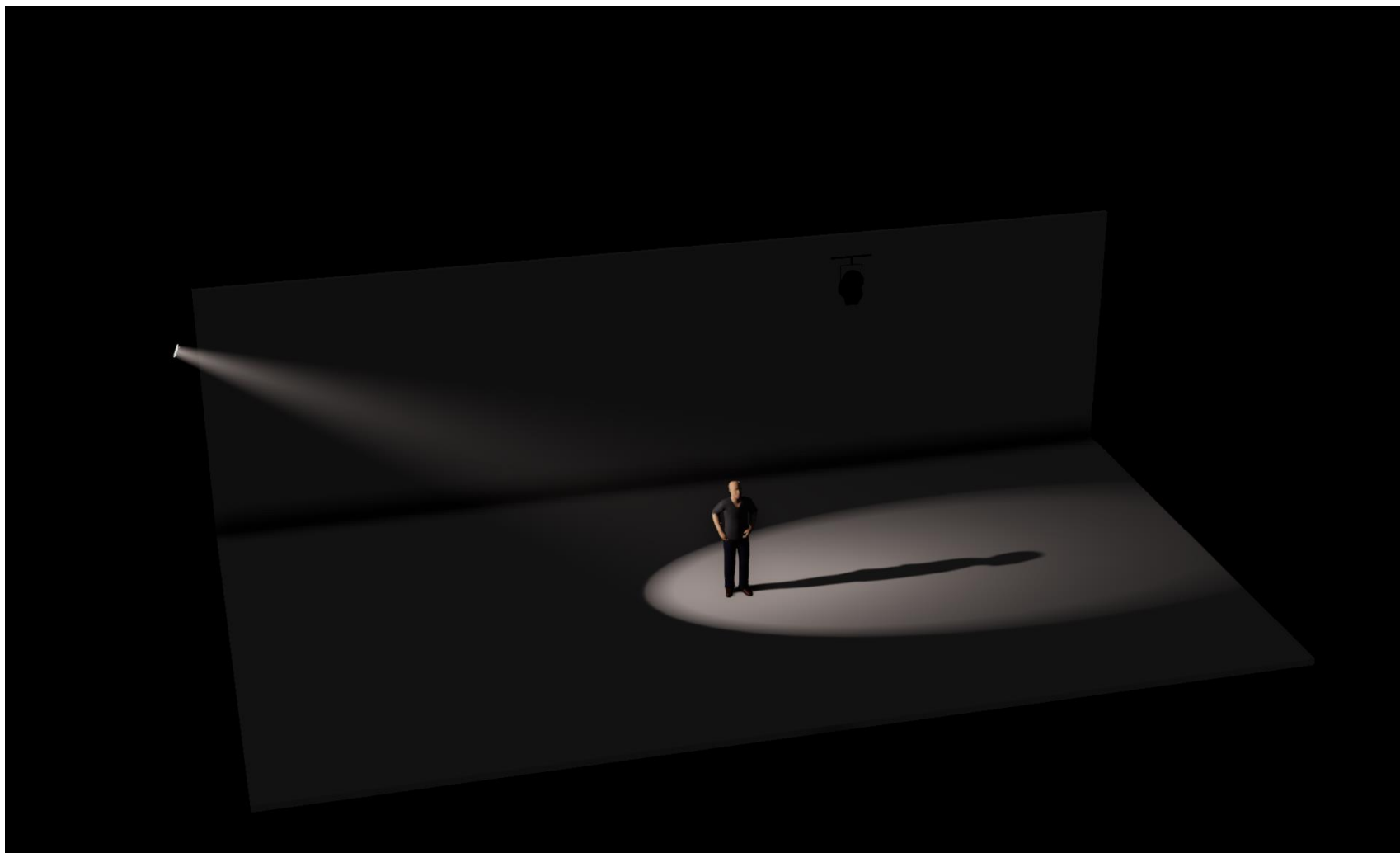


# Kontra gaisma





# Sānu gaisma





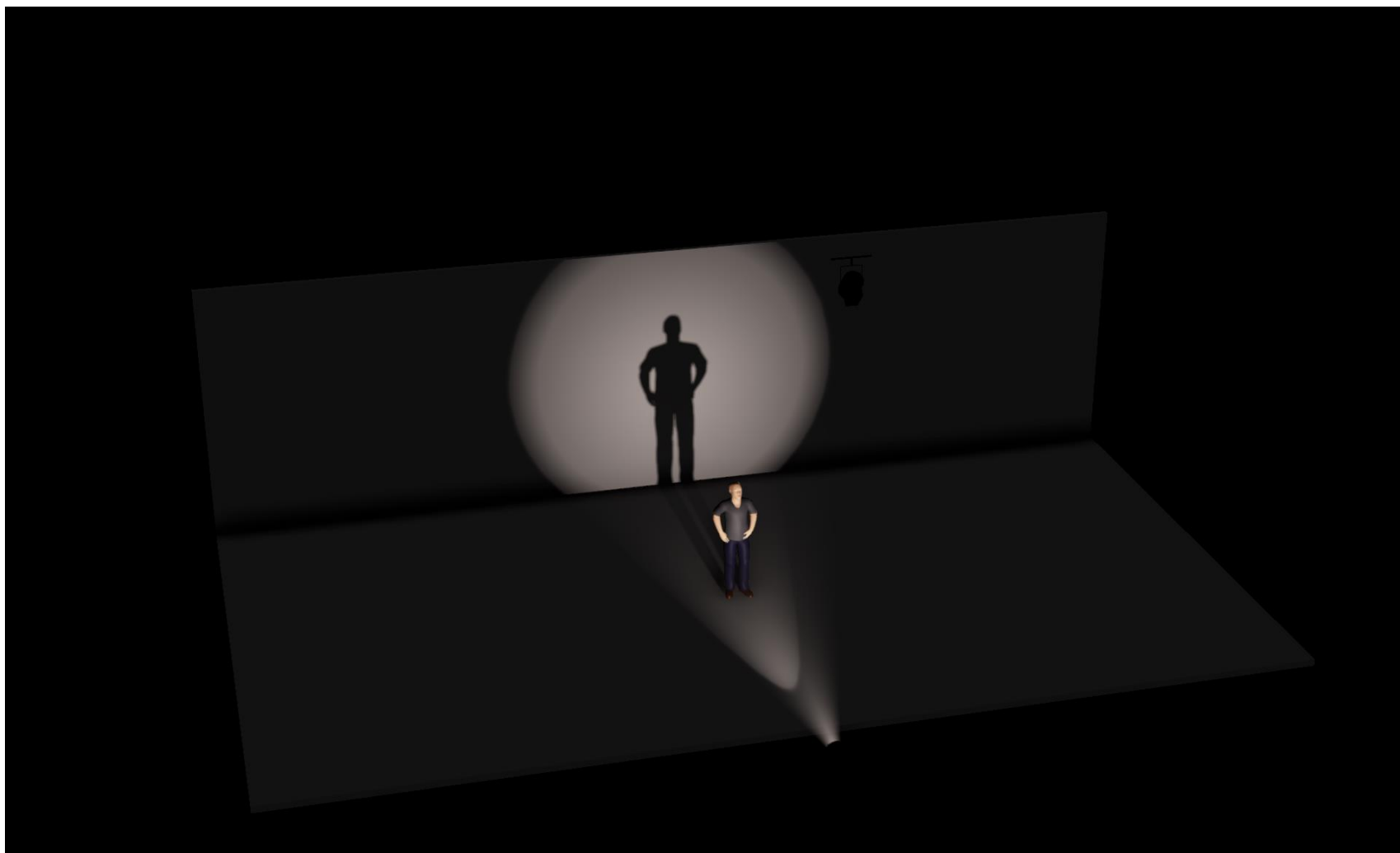


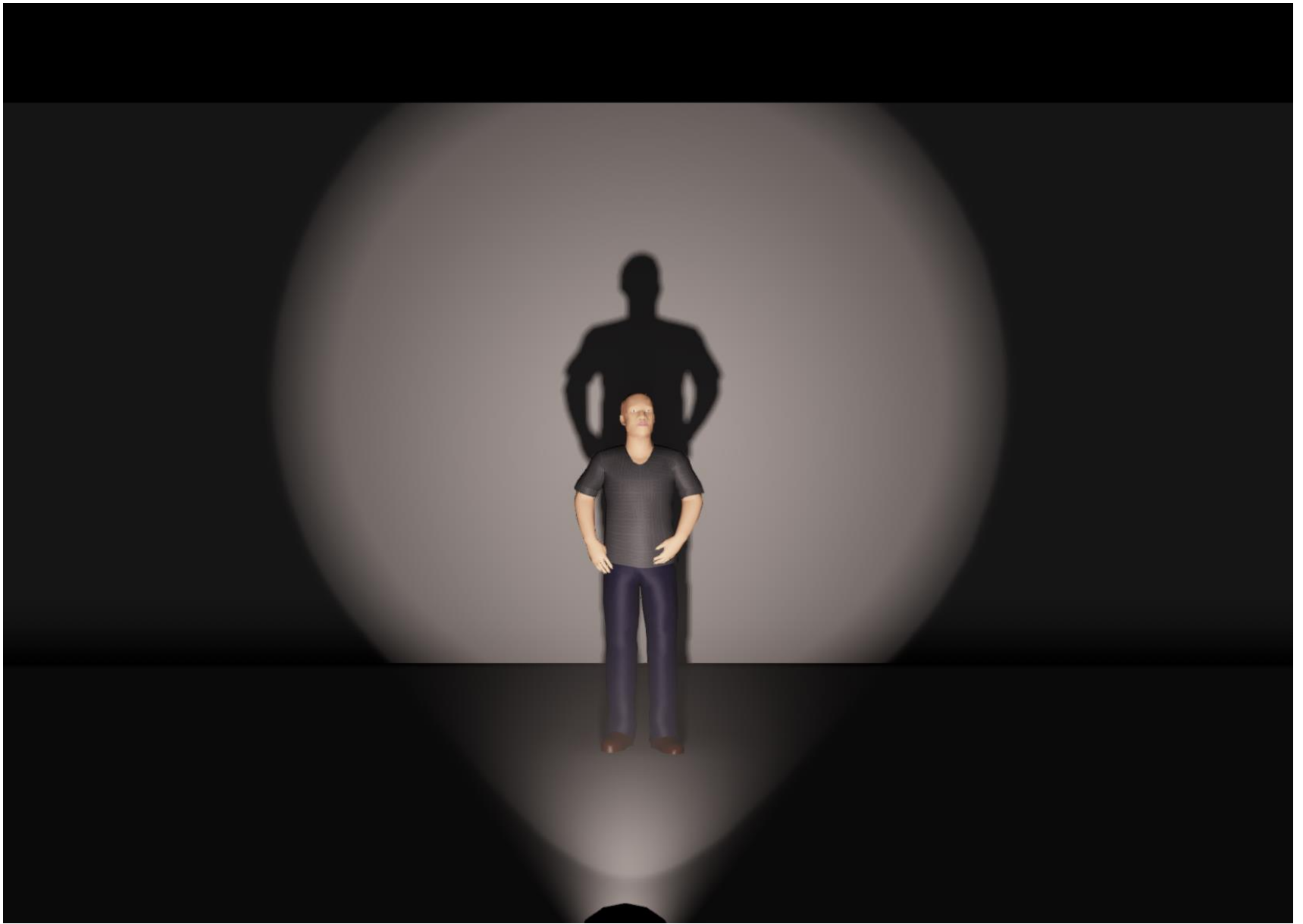
# Virsgaisma



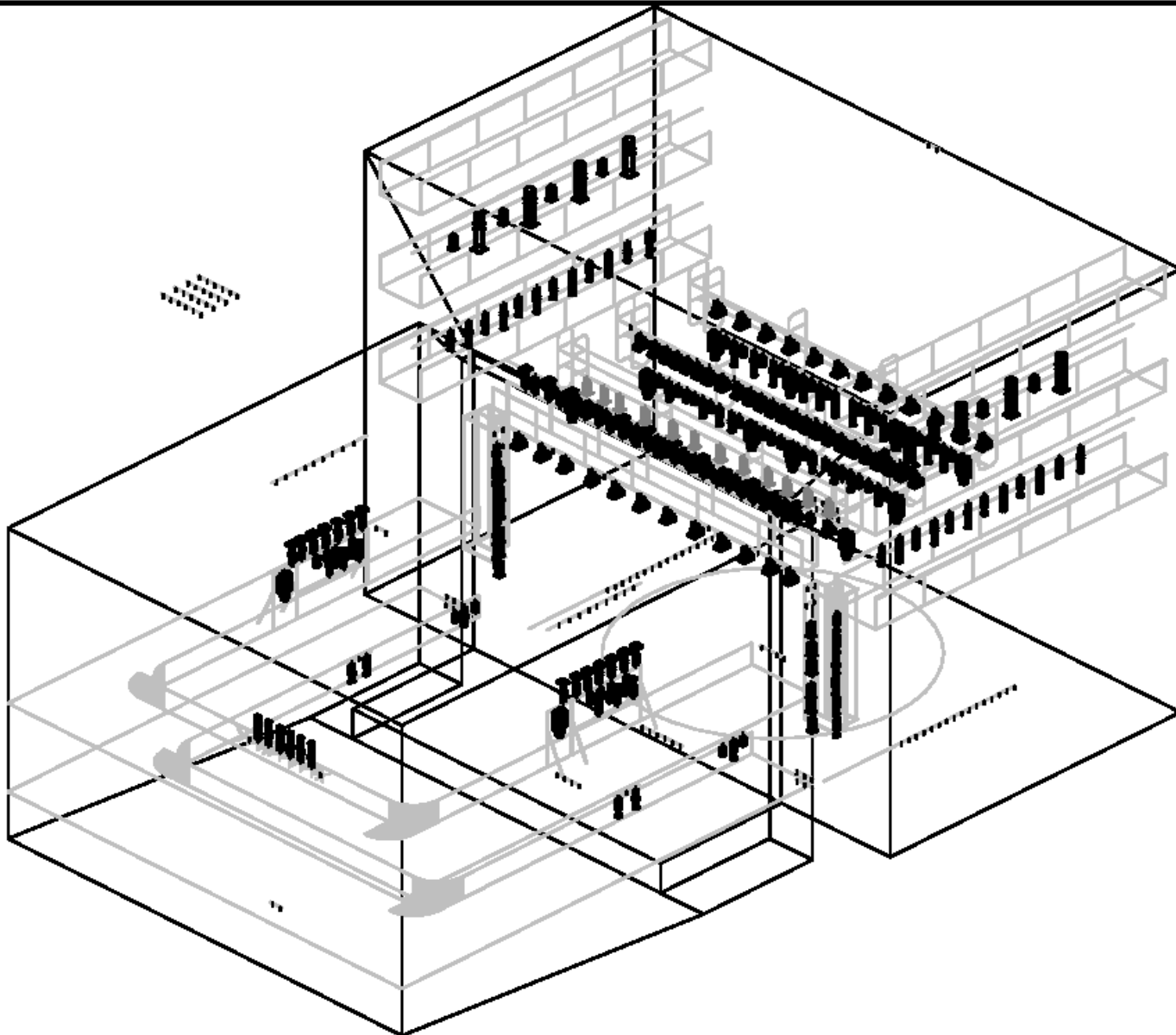


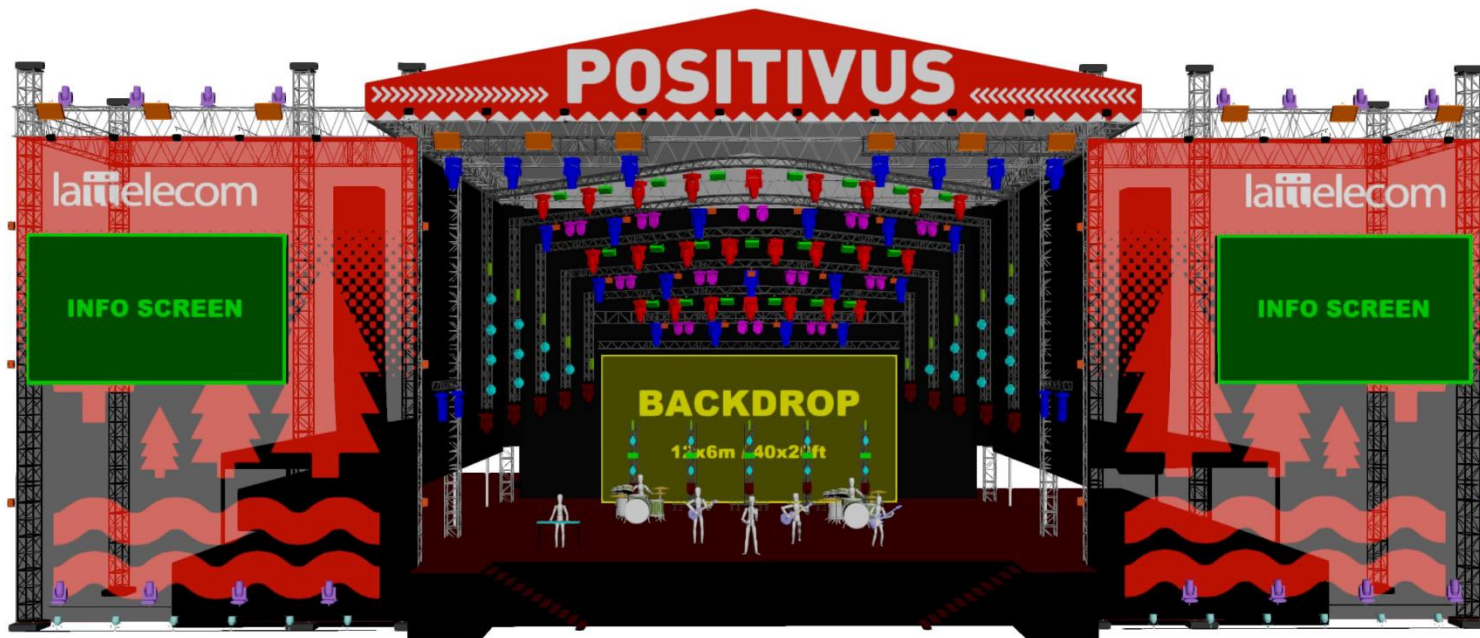
# Rampas gaisma





# Gaisma pasākumos kā stacionāra instalācija vai pagaidu uzbūve





POSITIVUS FESTIVAL  
2016

RENDER straight

Version: v04 Final

Date: 30.06.2016

Equipment:

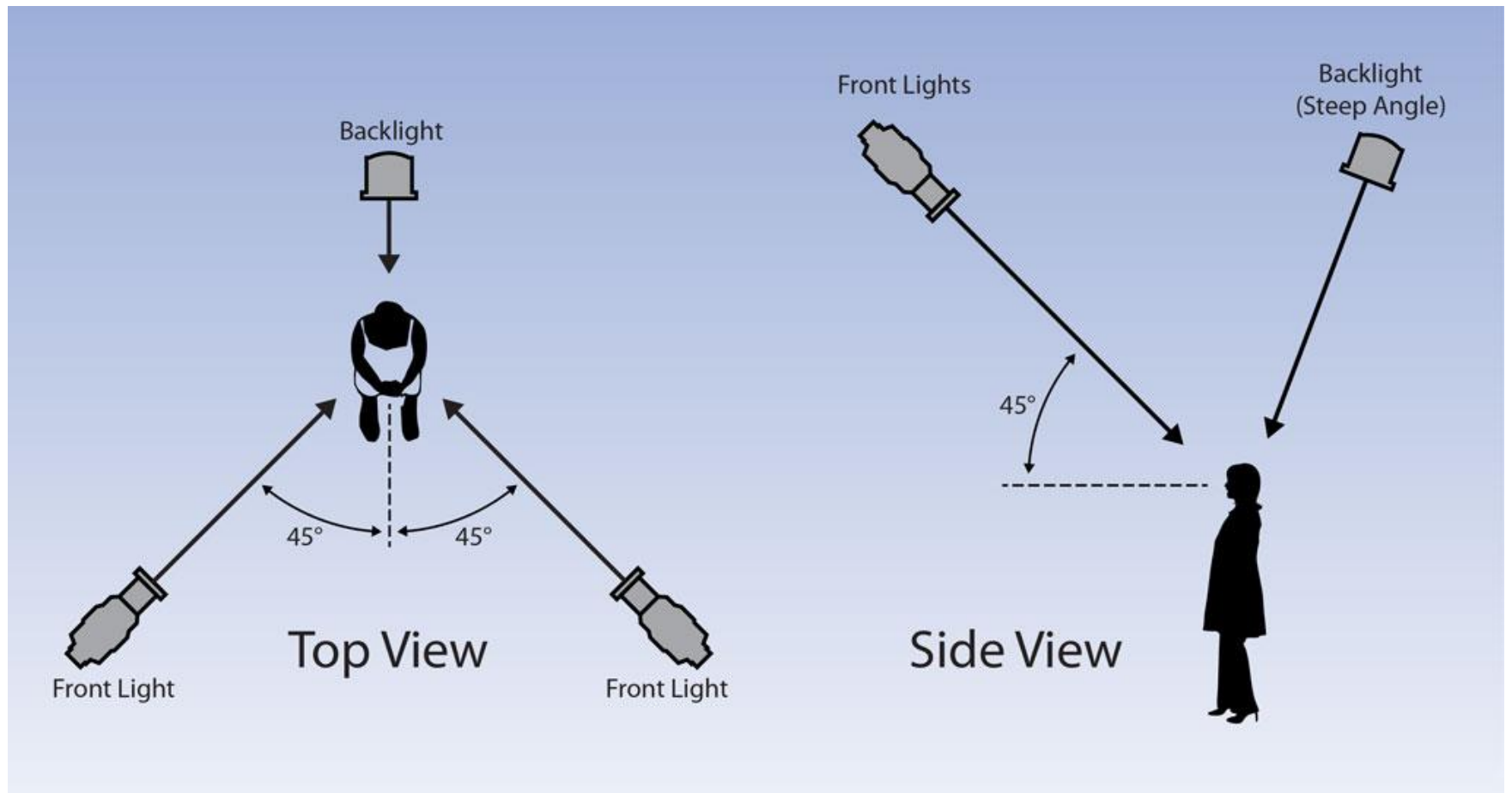
Symbol	Name	Count
	VL3000 Spot	24
	VL3500 Wash	27
	VL2500 Spot	15
	Sharpys (vector 20ch)	24
	GLP X4 (norm 20ch)	30
	Flare (Adv RGBW 4p)	26
	SoLED strobe (4ch)	15
	AquaBeam (20ch)	16
	Blinder 8 lamp	12
	Blinder 2 lamp	27
	Rima A500F	20
	PAR 64	12

COMPANY  
**NA**  
STAGE & LIGHT

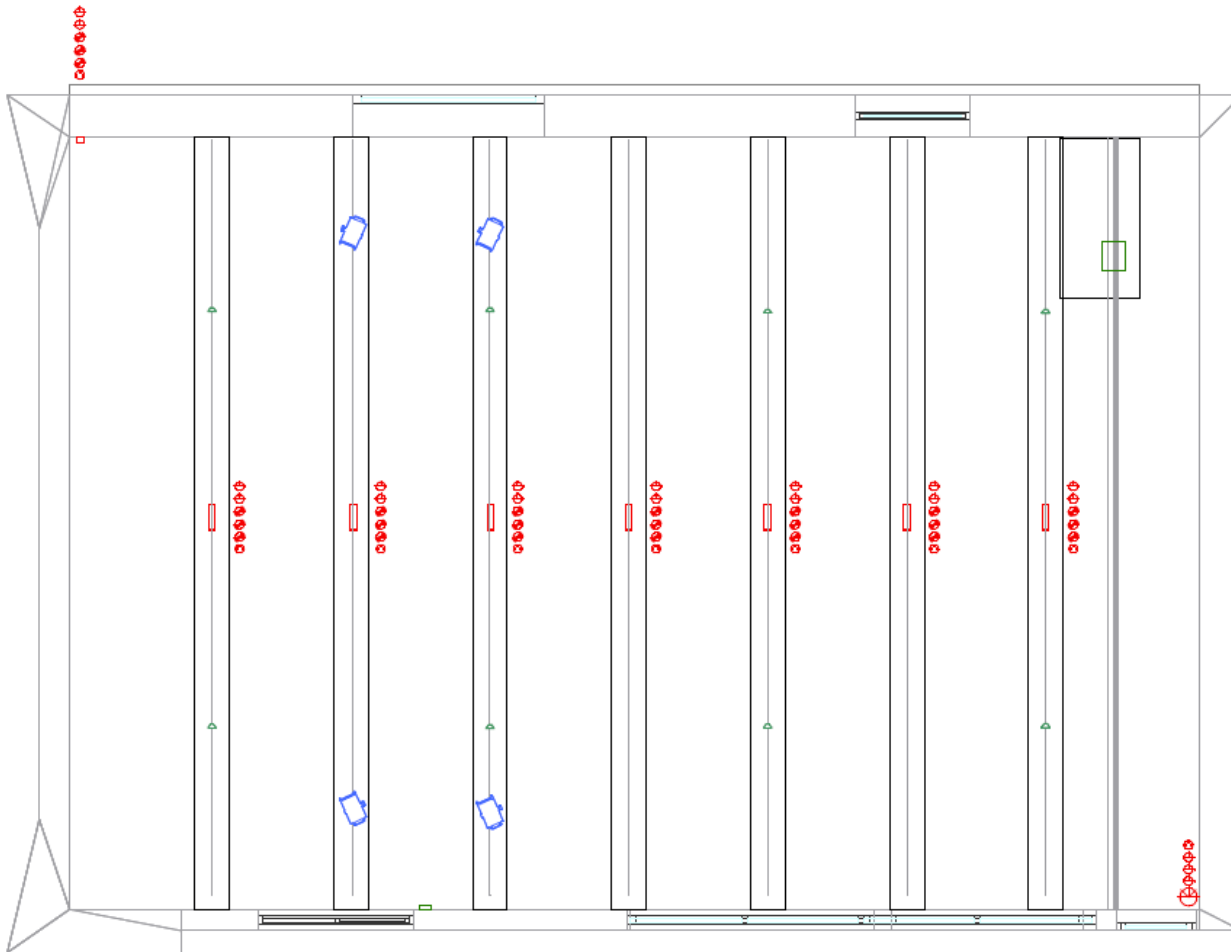
Design by:  
Ainars Pastars  
[ainarsp@na.lv](mailto:ainarsp@na.lv)  
+371 20395555

# Piemēri gaismas izvietošanai

## McCandless sistēma

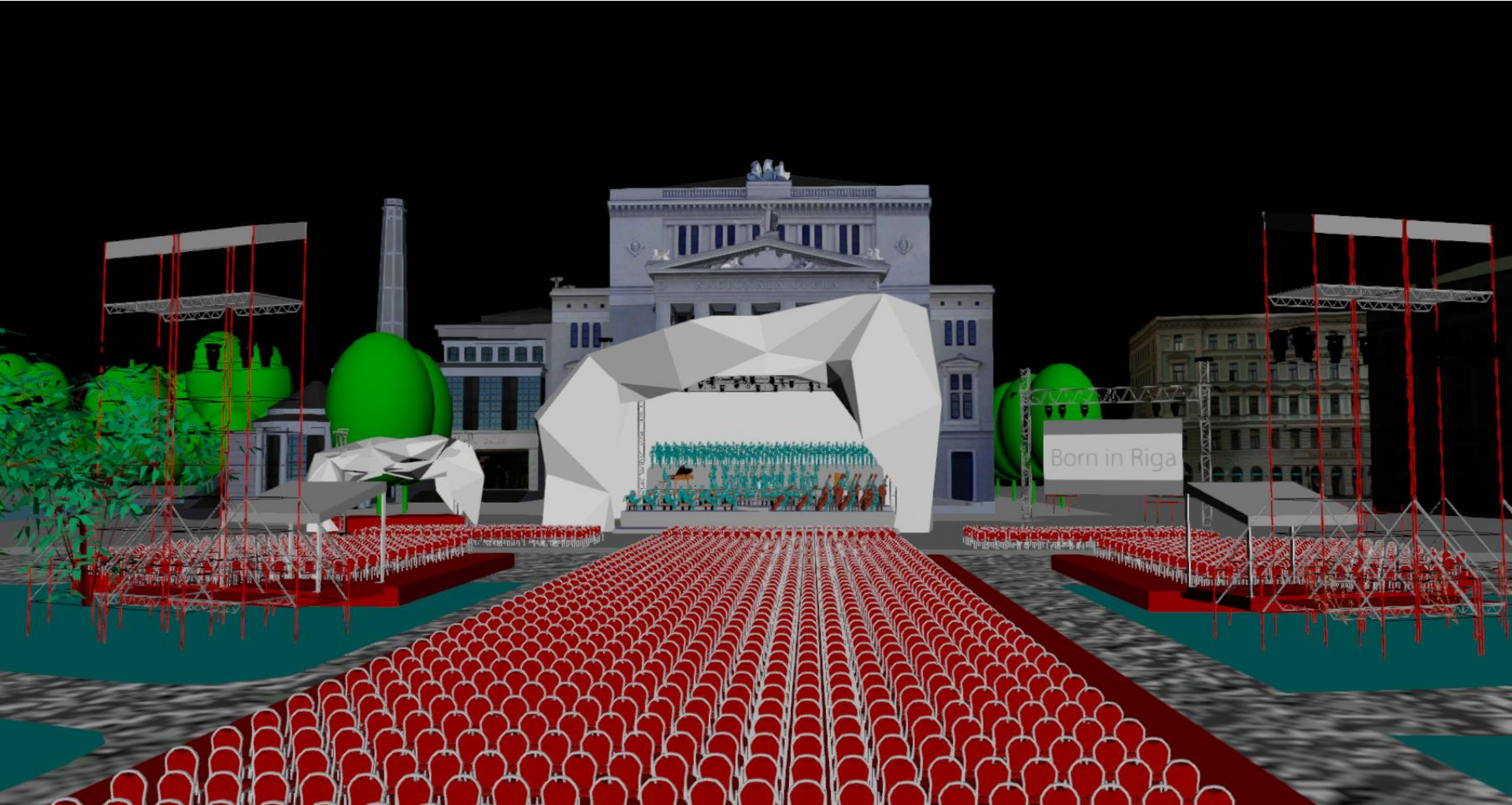


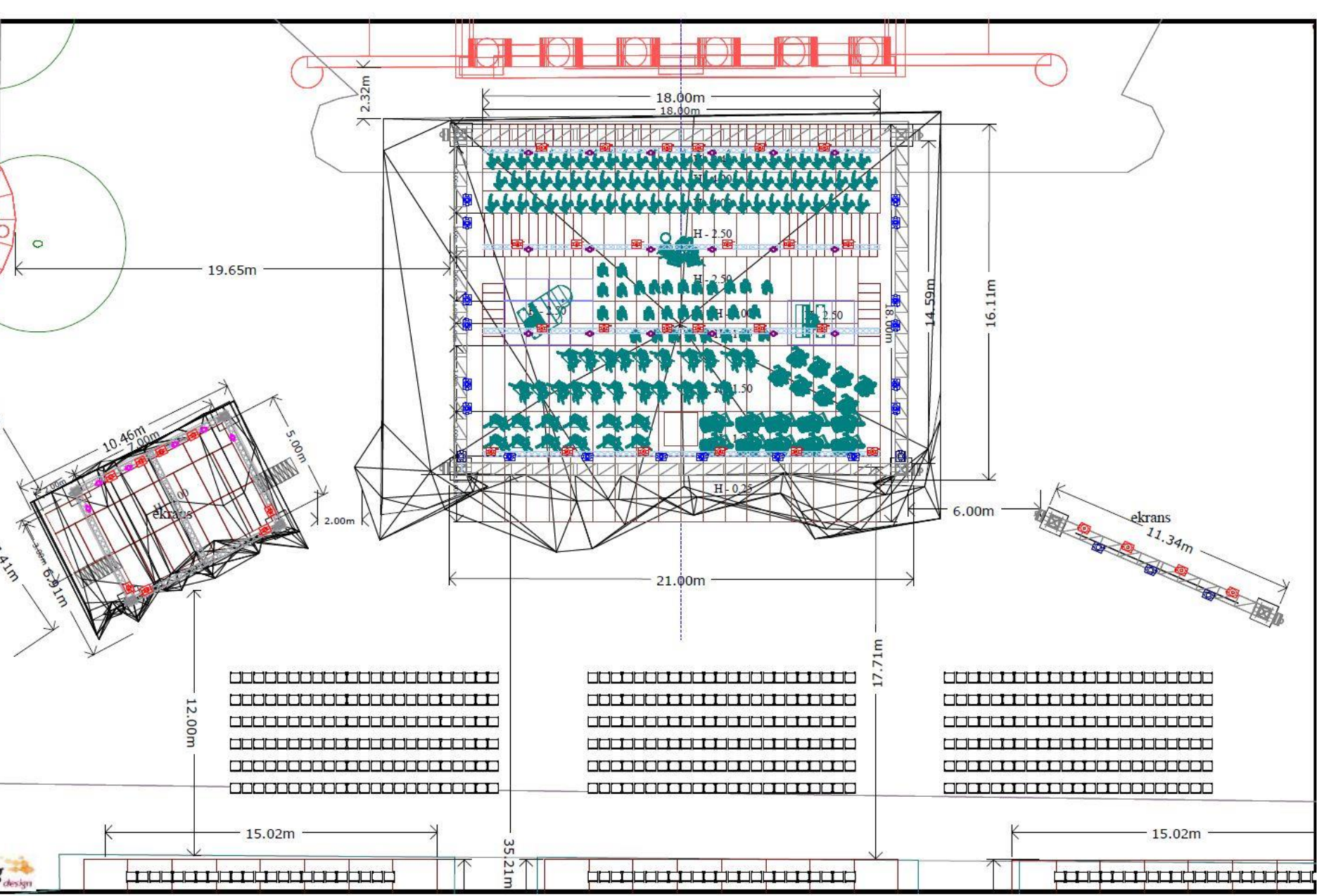
- ⊗ - Dimmera pieslēgums 16A x 24
- ⊙ - DMX komunikācija
- ⊕ - 1 fāzes PDU pieslēgums 16A x 18
- ⊗ - 3 fāžu PDU pieslēgums 63A x 1
- ⊞ - 1kW Fresnell x 4
- ⊞ - 500W Flood x 8
- ⊞ - Master Fade x1
- ⊞ - OctoScene x1



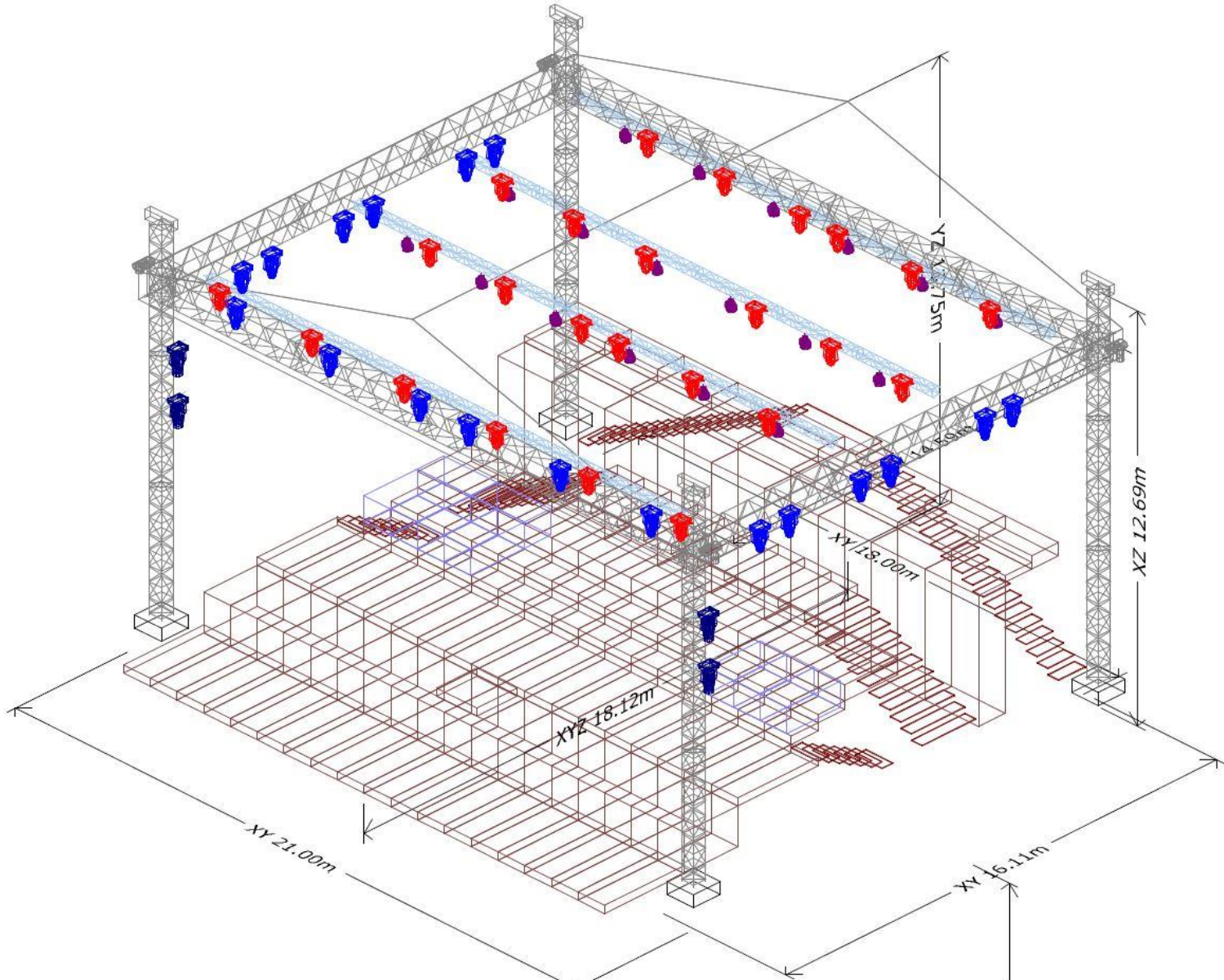


# Born in Riga

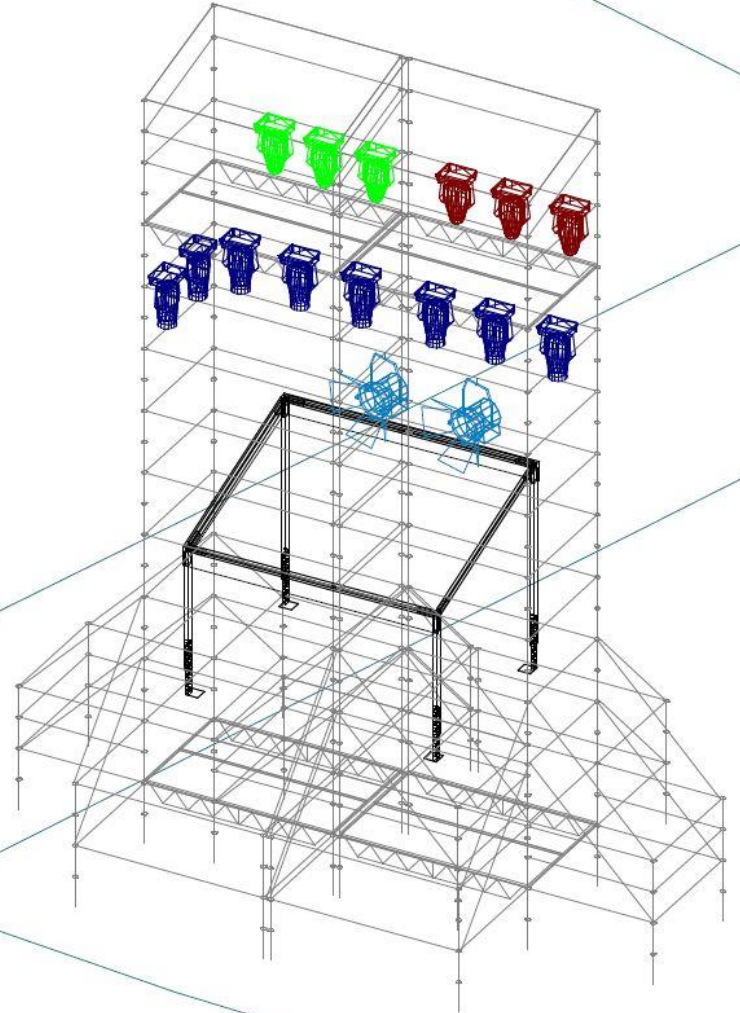
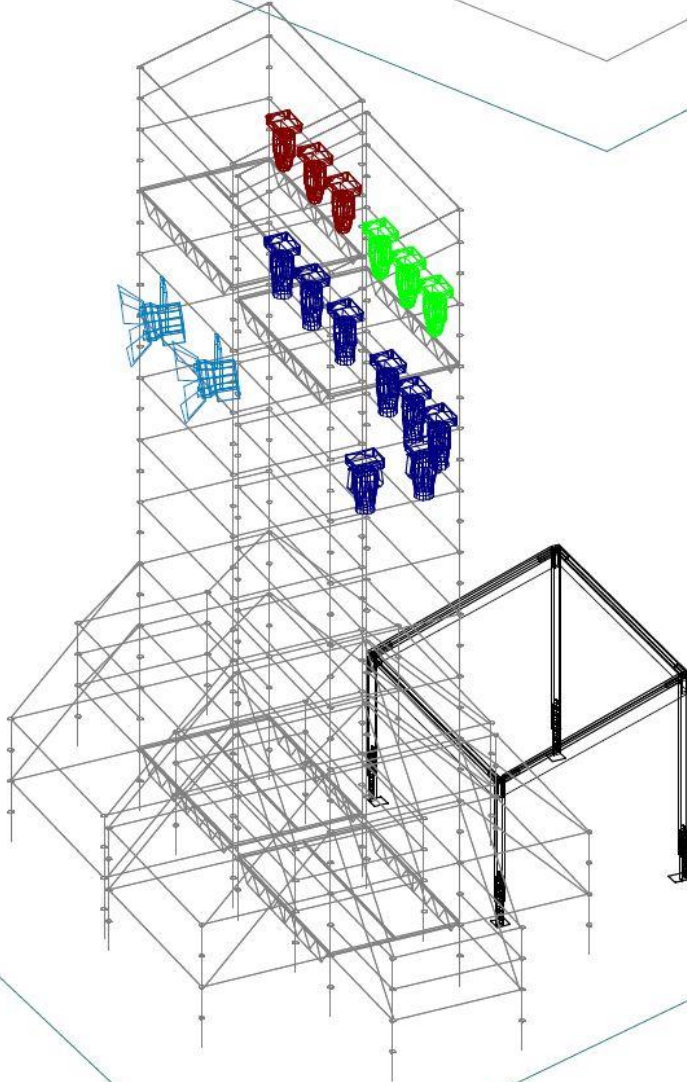




# Born in Riga



# Born in Riga













# Gaismas iekārtu veidi

Starmetis ar freneļa  
tipa lēcu



Starmetis ar paraboliski  
aluminētu reflektorisko  
spuldzi  
(PAR)



# Plano Convex starmetis



# Kliedētas gaismas starmetis



# Sekotājstarmetis



Profilējošs gaismu starmetis  
ar staru ierobežošanas  
asmeņiem



# Inteliģentie prožektoru

Motorizēts gaismu starmetis ar  
gaismu fokusējošu lēcu.  
(SPOT)



Motorizēts gaismu starmetis ar  
gaismu kļiedējošu lēcu.  
(WASH)



# Efektstarmeši

Stroboskops



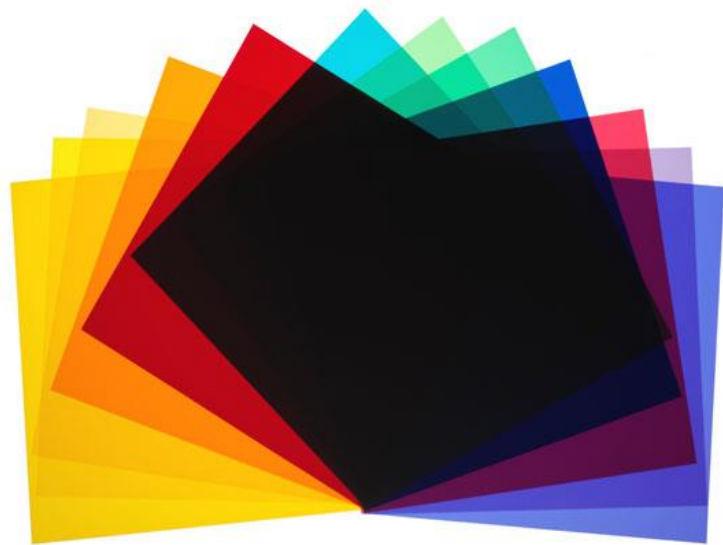
Blinderi



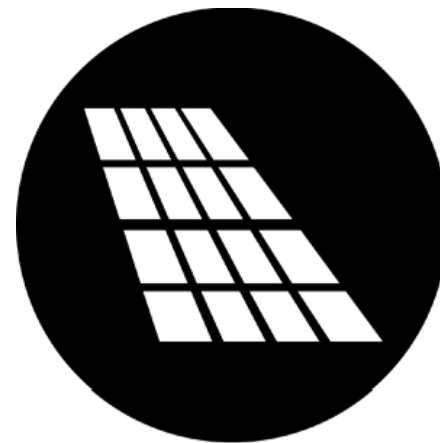
# LED diožu gaismu iekārtas



# Filtri



# Gobo

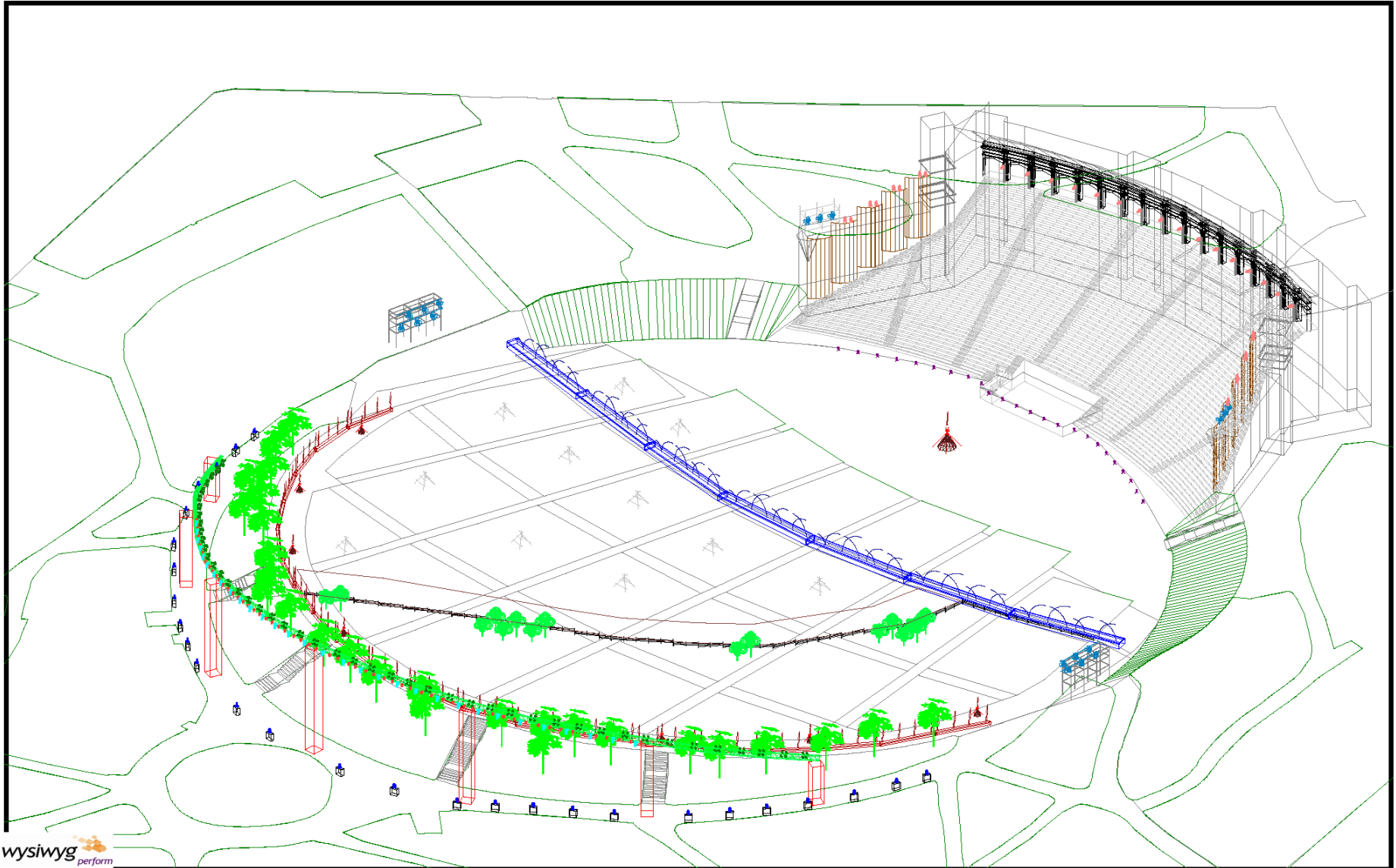


# Ieteikumi un tipiskās kļūdas

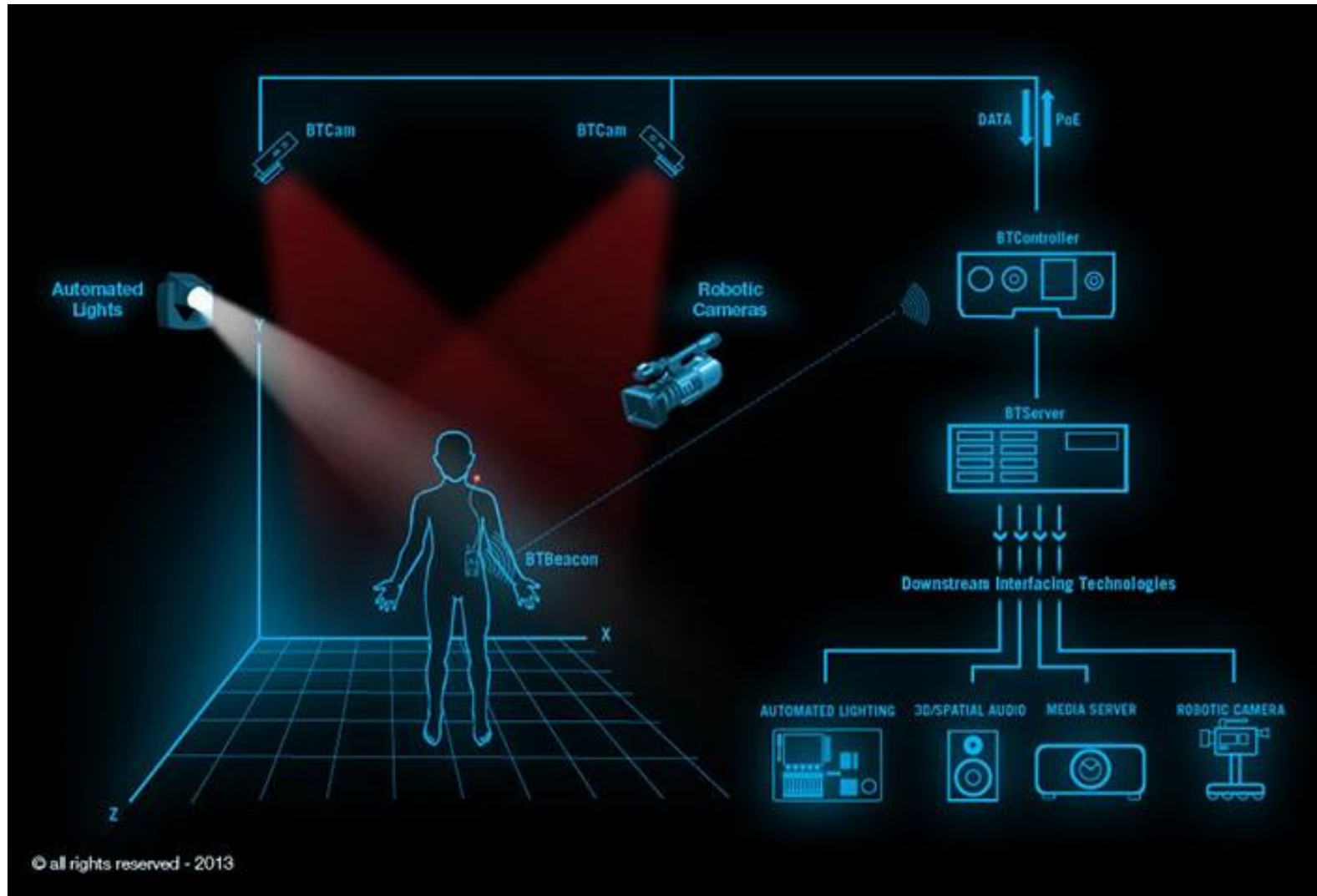




# Lec saulīte - Mežaparks



# Nākotne gaismu aprīkojuma izmantošanā.



# Automatizēta gaismu kontrole



# Hologrammas



Jautājumi?