

PASĀKUMU PIEKARES SISTĒMAS MAREKS ĶERPIS



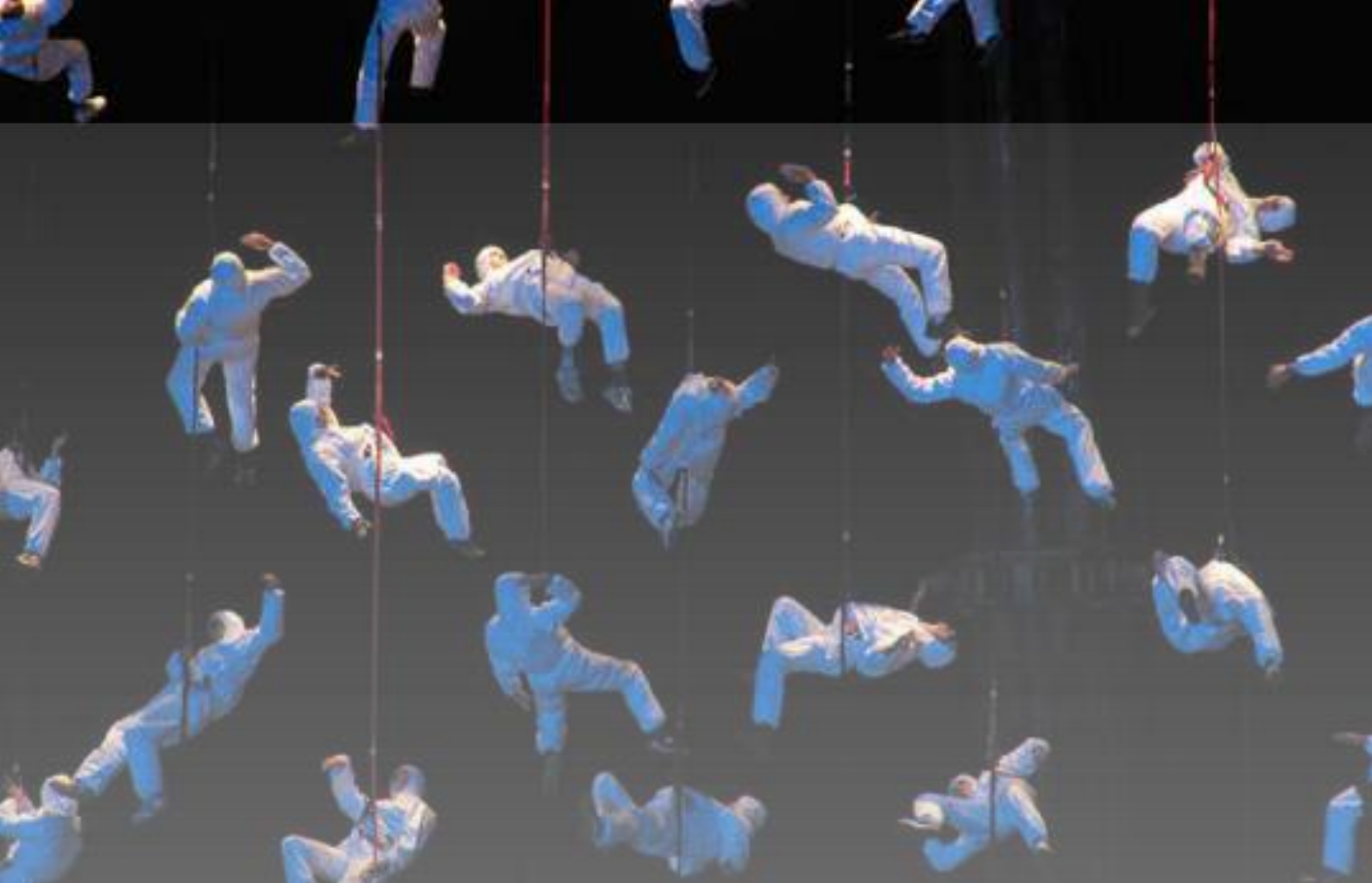
RIGGING

PIEKARES SISTĒMAS / PASĀKUMU KONSTRUKCIJAS



FLY CREW

TEĀTRIS, ATSVARU SISTĒMAS, KUSTĪGAS PLATFORMAS



BUCKET / AERIAL RIGGERS

IEKĀRTU UN CILVĒKU KUSTĪBA GAISĀ



CLIMBING / ROPE RIGGERS

INDUSTRIĀLAIS ALPĪNISMS

LATVIJAS
PASĀKUMU
FORUMS

WWW.PASAKUMUFORUMS.LV



GRID/STEEL RIGGERS

CELŠANAS IEKĀRTU, SKATUVES, TORŅU BŪVNIKI VEIC DARBU AUGSTUMĀ AR STROPĒŠANAS ZINĀŠANĀM



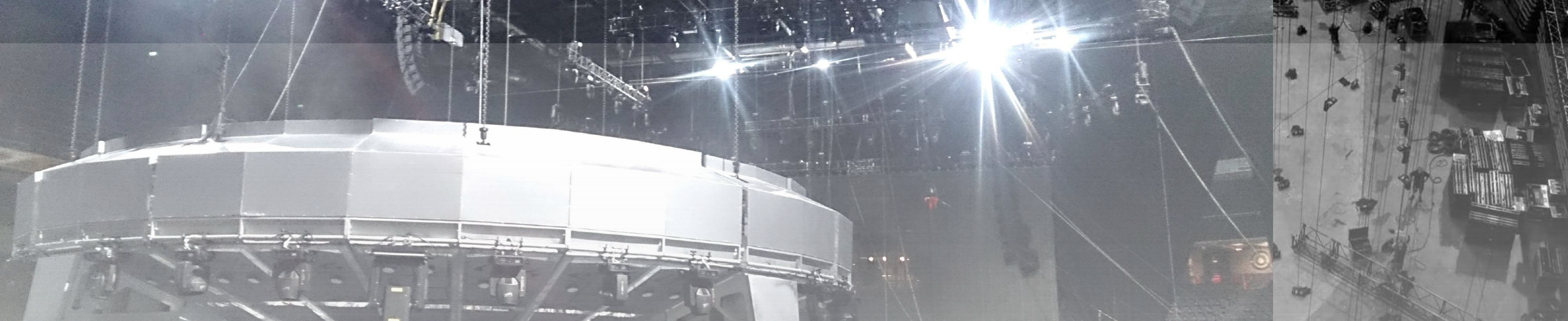
HIGH / UP RIGGERS

STROPĒŠANAS DARBS LIELĀ AUGSTUMĀ



DOWN RIGGERS

SAGATAVO PIEKARES, PĀRZIN PLĀNUS OPERĒ AR CELŠANAS IEKĀRTĀM, VEIC STROPĒŠANAS DARBUS



HEAD RIGGERS

PASAKUMĀ GALVENAIS RIGGERS, PLĀNO PIEKARES SISTĒMAS UN VADA
BŪVNICĪBAS PROCESU, PĀRZINA RIGGING METODIKAS



HOUSE RIGGERS

PĀRZIN RIGGING METODIKAS, NEATKARĪGA PIEKARES SISTĒMAS UZRAUDZĪBA
PĒC VIETAS NOTEIKUMIEM

INTERNATIONAL CODE OF PRACTICE FOR ENTERTAINMENT RIGGING *ICOPER*



**STARPTAUTISKAIS IZKLAIDES JOMAS PIEKARU
SISTĒMU KODEKSS**

2017

**IZSTRĀDĀJUŠI PASAULES NOZARES
PROFESIONĀĻI NO ĀZIJAS UN KLUSĀ
OKEĀNA REĢIONA, EIROPAS SAVIENĪBAS UN
ZIEMEĻAMERIKAS, SADARBĪBĀ AR PLASA
UN ESTA**

VADLĪNIJĀS APKOPOTA LABĀKĀ PRAKSE

**MĒRĶIS VEICINĀT IZPRATNI PAR NOZARI UN
CELT DROŠĪBU**

**GALVENIE IZSTRĀDĀTĀJI:
NICK BARNFIELD (JAUNZĒLANDE)
TINY GOOD (AUSTRĀLIJA)
CHRIS HIGGS (LIELBRITĀNIJA)
ED KISH (ASV); BILL SAPSIS (ASV)
ROY SCHILDERMAN (NĪDERLANDE)**

ICOPER

**LATVIJAS
PASĀKUMU
FORUMS**

WWW.PASAKUMUFORUMS.LV

**DOKUMENTĀCIJA IESNIEDZAMA PIRMS
DARBU UZSĀKŠANAS**

**PIEKĀRES PLĀNOŠANU VEIC
KOMPETENTA PERSONA**

**ATBILSTĪBA STANDARTIEM
UN RAŽOTĀJU NOTEIKUMIEM**

**BŪVINŽENIERA PIESAISTE NESTANDARTA
RISINĀJUMU GADĪJUMOS**

**RISIKU IZVĒRTĒŠANA UN IESPĒJU UZ VIETAS
OBJEKTĀ NOVĒRTĒŠANA**

ICOPER

**LABAS PRAKSES PIEMĒRI UN
NOSACĪJUMI KO ŅEMT VĒRĀ**

**LATVIJAS
PASĀKUMU
FORUMS**

WWW.PASAKUMUFORUMS.LV

**PLĀNOS JĀNORĀDA SLODZES SADALĪJUMS
UZ BALSTIEM, STIPRINĀJUMU ATRAŠANĀS
VIETAS UN TO KRAVNESĪBA**

**APKALPES PAŠSVARS;
APRĒĶINOS ŅEM VĒRĀ JEBKURAS SLODZES
UN CITUS FAKTORUS**

**AR PIEKARES PLĀNU JĀIEPAZĪSTINA VISAS
IESAISTĪTĀS PUSES**

**GLĀBŠANAS PLĀNU IZSTRĀDĀ KATRAI
SITUĀCIJAI ATSEVIŠĶI**

**PLĀNOS JĀIEKĻAUJ RĪCĪBA UN REAKCIJA
UZ IETEKMI (LIETUS, VĒJŠ, U.C.)**

ICOPER

**LABAS PRAKSES PIEMĒRI UN
NOSACĪJUMI KO ŅEMT VĒRĀ**

**LATVIJAS
PASĀKUMU
FORUMS**

WWW.PASAKUMUFORUMS.LV

JĀIZMANTO LEĢENDAS

**SVARU NOTEIKŠANAS METODE
(STATISKA VAI DINAMISKA)**

**ZĪMĒJUMA VERSIJAS NUMURS, DATUMS
UN STATUSS**

**VISI PUNKTI JĀAPZĪMĒ AR SIMBOLU UN
UNIKĀLU BURTU UN CIPARU APZĪMĒJUMU
UN JANORĀDA LEĢENDĀ**

**PUNKTU SIMBOLIEM JĀSNIEDZ
INFORMĀCIJA, KAS IR BŪTISKA
RIGGING VEIKŠANAI**

“0” PUNKTS; JĀNORĀDA MĒRVIENĪBAS

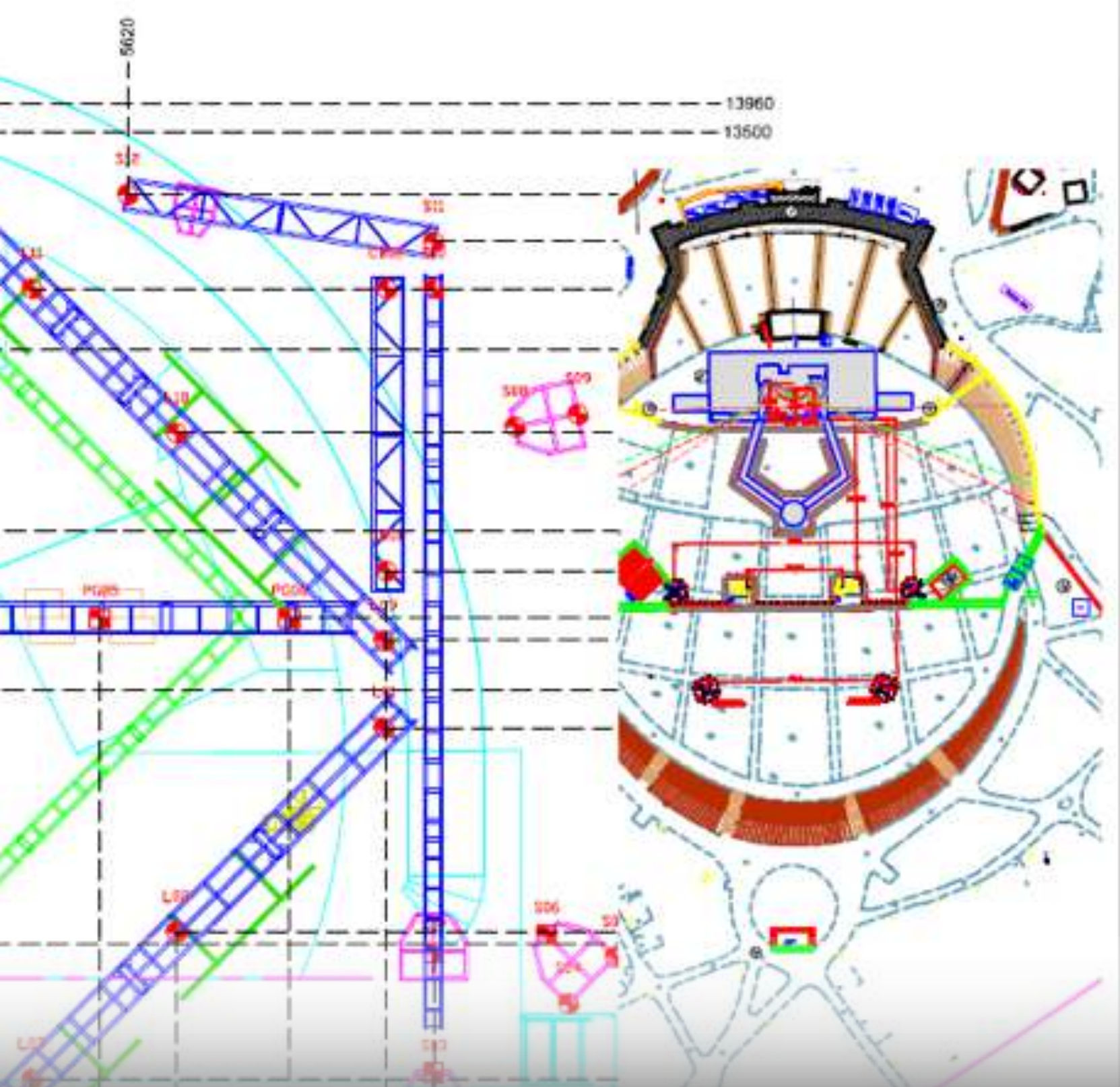
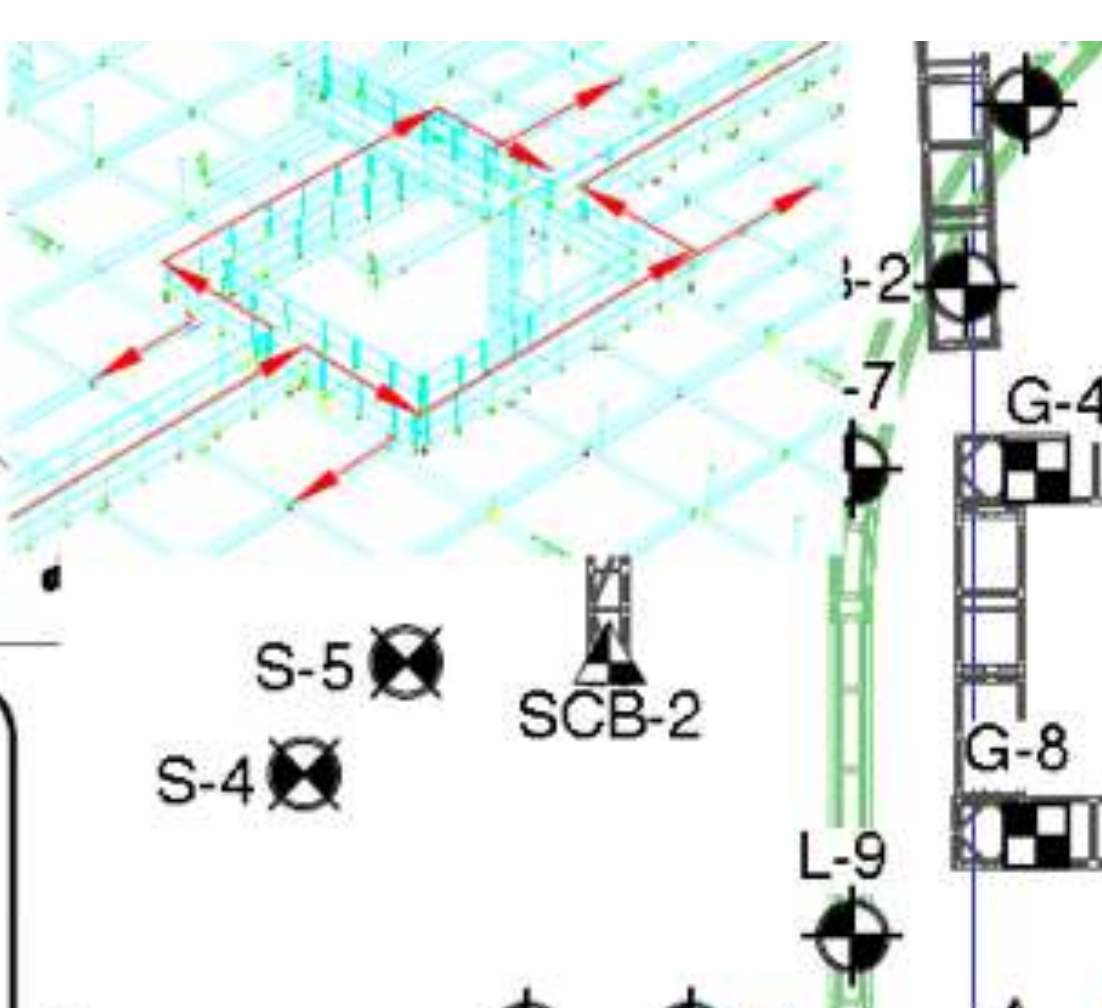
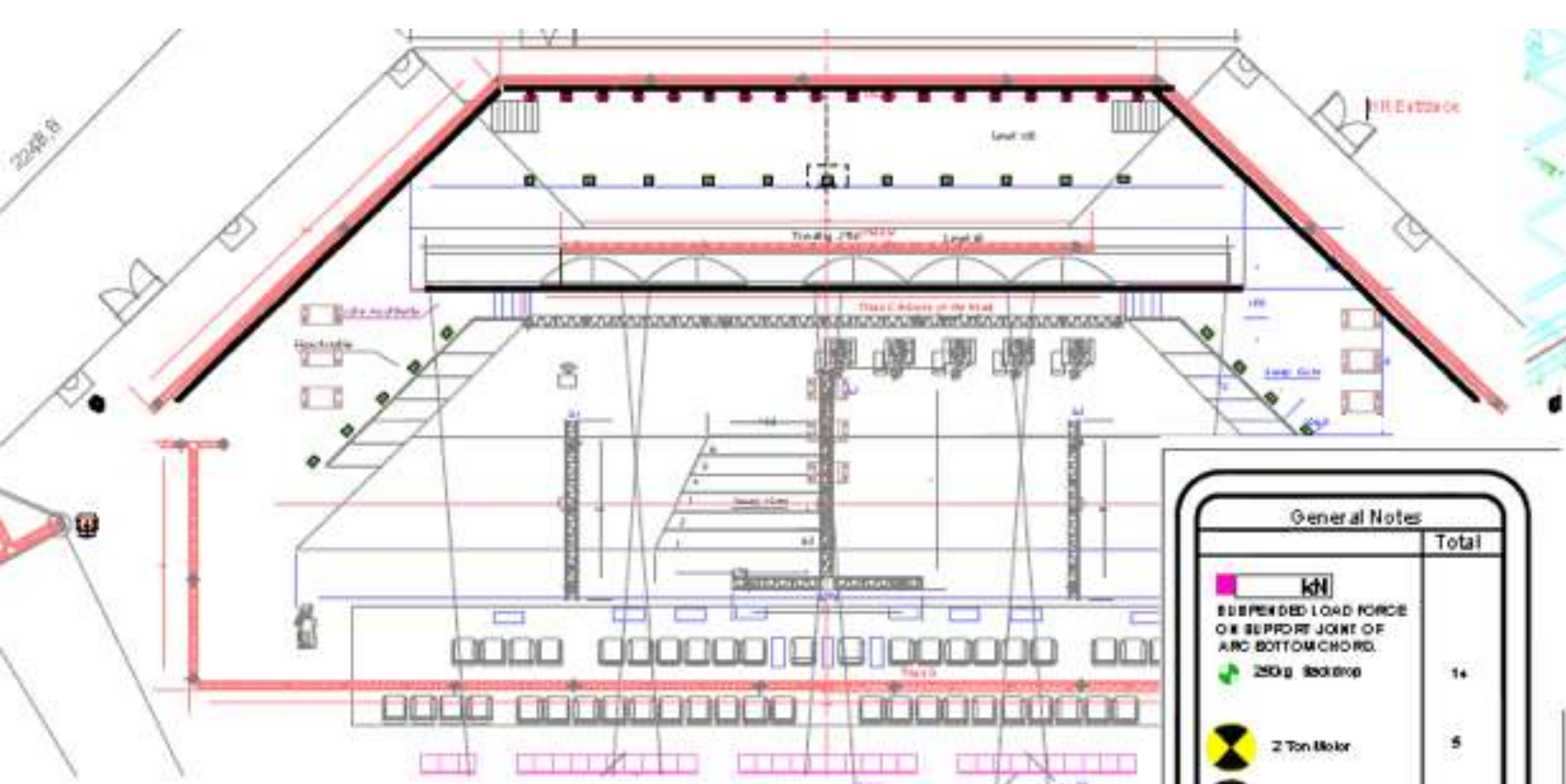
NEPIECIEŠAMĀIS ĀĶA AUGSTUMS

ICOPER

**PIEKARES PLĀNA IZSTRĀDE-
RIGGING PLOT**

**LATVIJAS
PASĀKUMU
FORUMS**

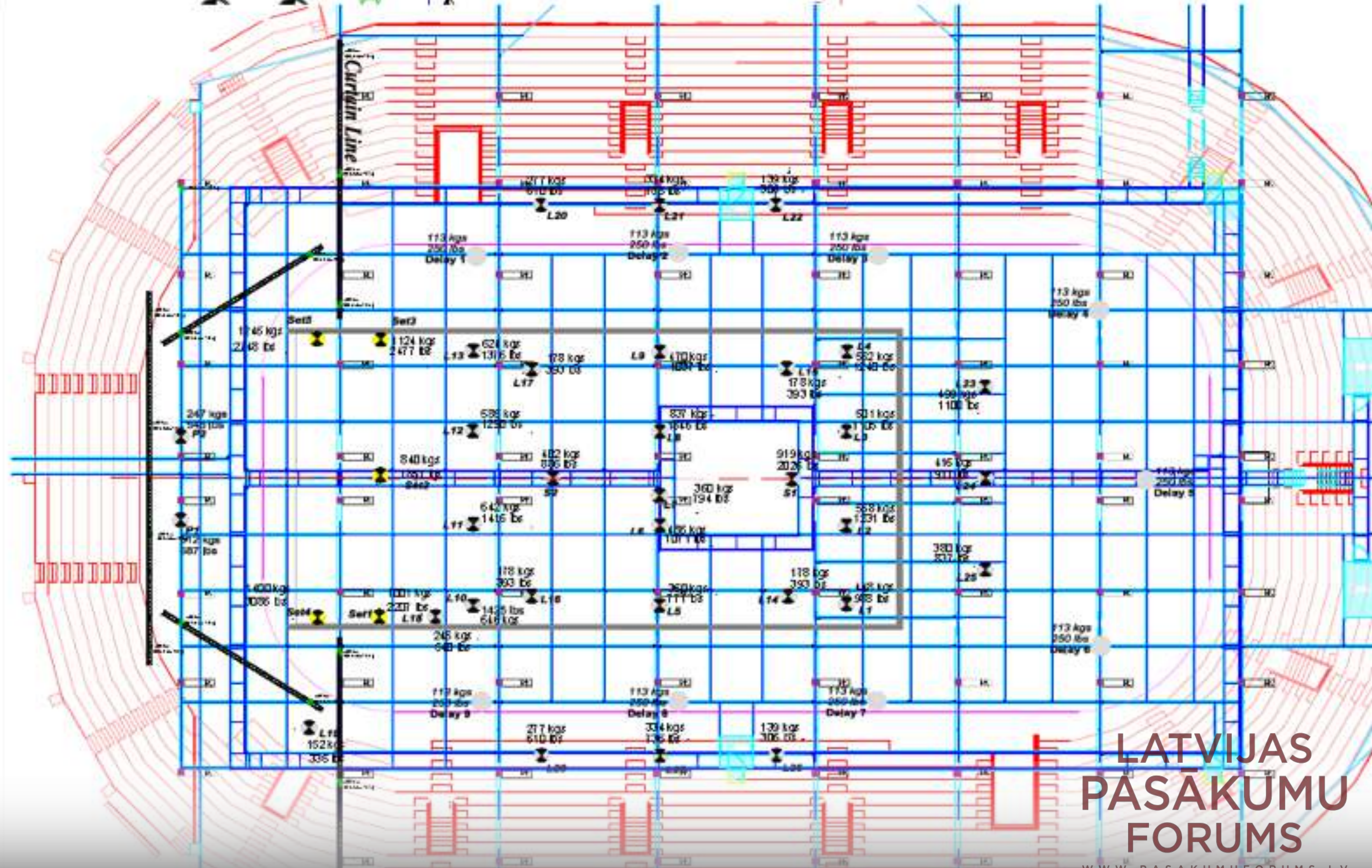
WWW.PASAKUMUFORUMS.LV



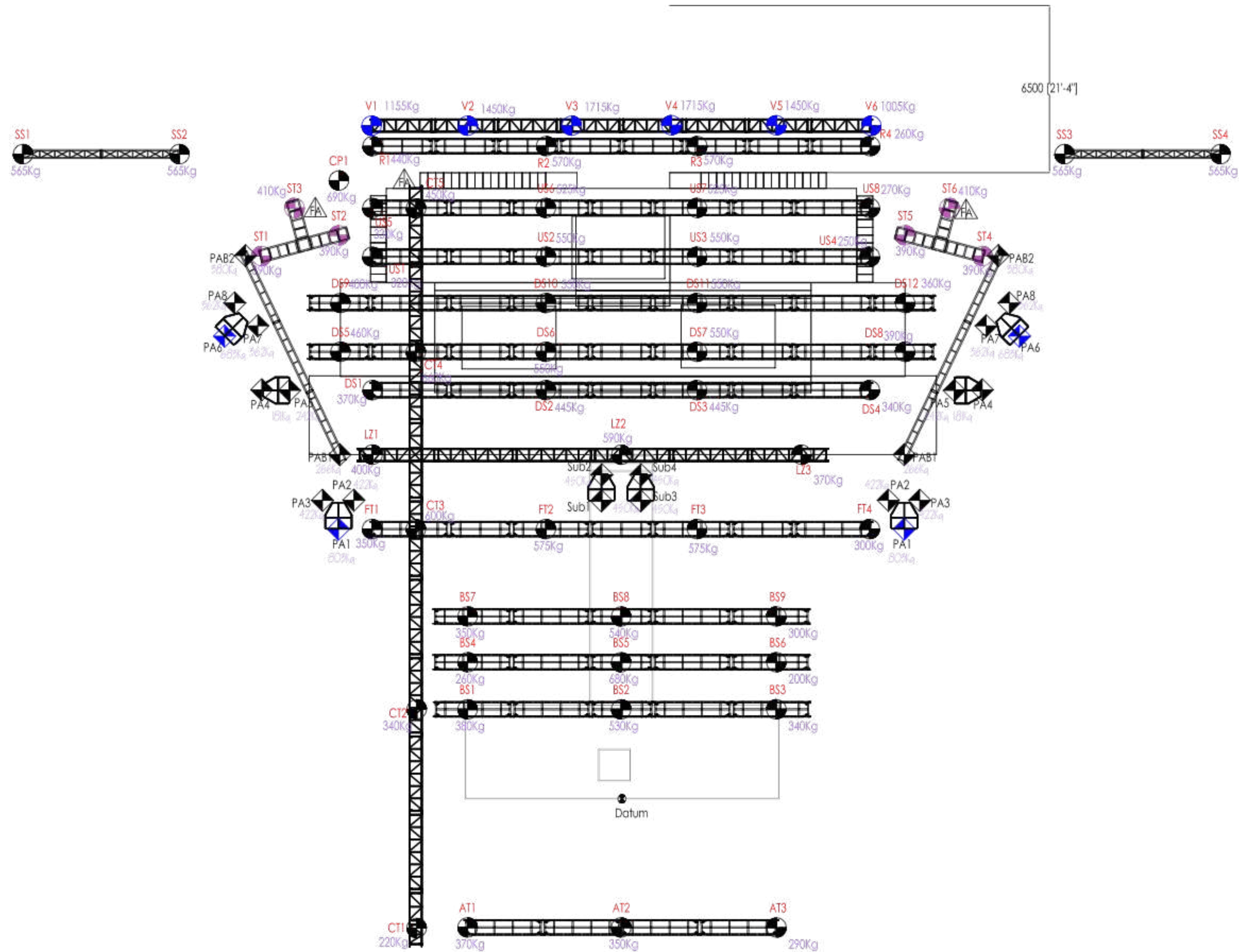
General Notes		Total
kN		
SUSPENDED LOAD FORCE OR SUPPORT JOINT OF ARC BOTTOM CHORD.		14
2 Ton Motor		5
1 Ton Motor		22
0.5 Ton Motor		9

Full load (snow + wind) on steel grid can be loaded maximum **0,75 kN/m²**. Without snow maximum load is **1.73 kN/m²** Load applied is gradual and load rate is not greater than **40 KN**. All 1 point and 2 point suspensions must be secondary safety, max slack **150mm**. Or double brake hoist & steel rigging. Distance to suspension grid **17,6m**.

DRUM OR ICE LOAD	5175 kg	
Arena Seating LOAD	4222kg	
TOTAL LOAD	20366kg	



LATVIJAS
PASAKUMU
FORUMS



Drawings Notes:

1. Points SS1-SS4 position TBD on stage (Side screens).
2. Follow Spot trusses hanging on DE+ to facilitate rescue procedure. No secondary stands will be installed on these trusses.
3. All trussing to be supplied by VER.
4. Dazh and The Production Team still enjoy live road wires!
5. 92 points to the roof.
6. Total measured load: 45T.
- 7> We NEED 6500mm to the back wall if there are no recess spaces. This is for wardrobe/ quick change areas. Thank you in advance.

Truss Count:

- 12' x 10' truss- 14 Sticks.
- GT x 10' truss- 40 Sticks.
- GT x 8' truss- 41 Sticks.
- 20' x 5' plate truss- 6 Sticks.
- 20' x CB plate truss- 2 pieces.
- 20' x 10' Spigot truss- 11 Sticks.
- 20' x 5' Spigot truss- 0 Sticks.
- 20' x 4' Spigot truss- 1 Sticks.
- 20' x 3' Spigot truss- 1 Sticks.
- 20' x 3-Way Spigot truss- 0 pieces.

Motor Count:

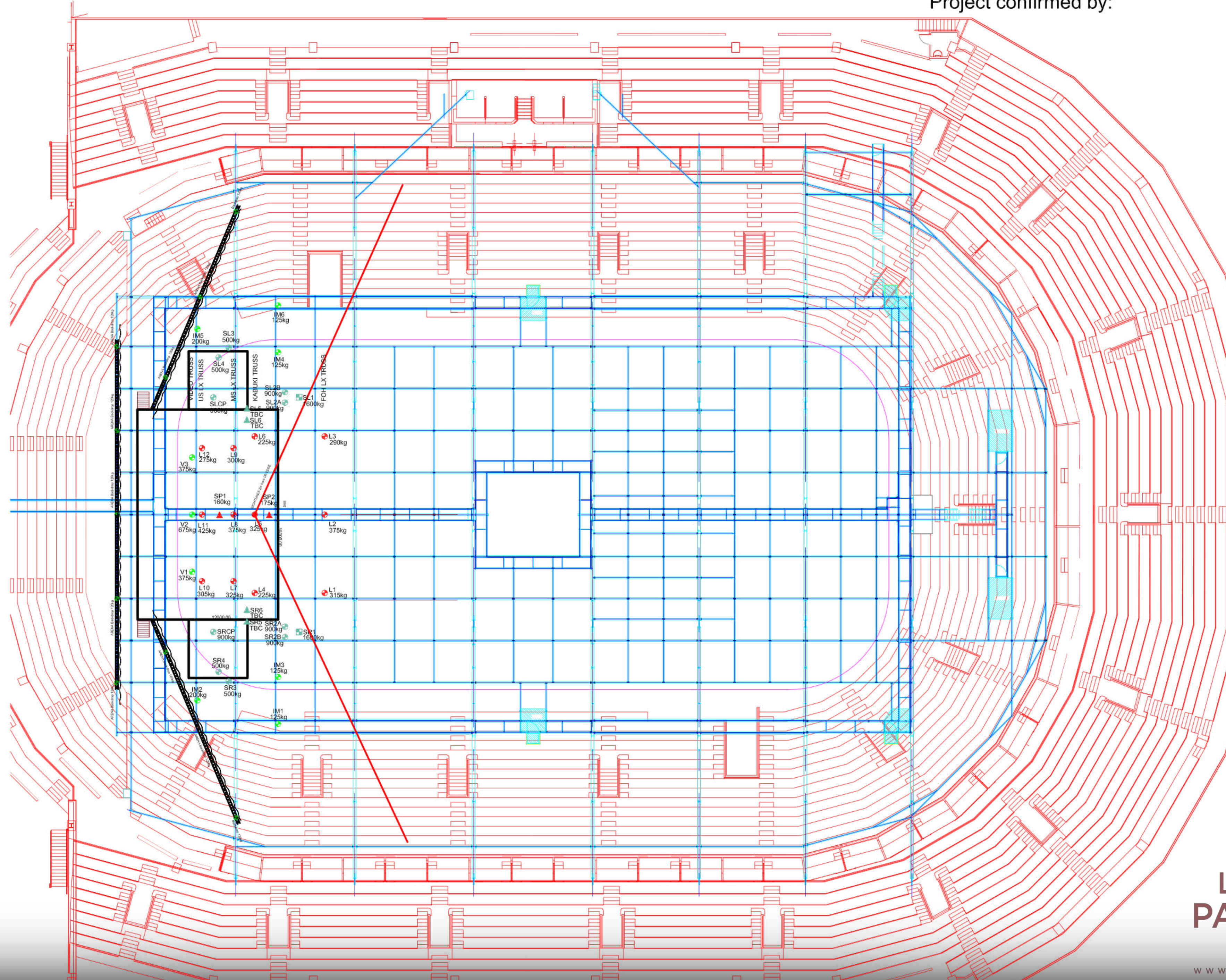
- 2 ton PA Hoist- 4 active + 2 spare.
- 1 ton PA Hoist- 22 active + 2 spare.
- 1/2 ton PA Hoist- 0.
- 2ton Lighting/Video Hoist- 6 Active + 2 Spare.
- 1 ton VER Hoist- 63 active + 6 spare.
Count inclusive of 9 x sub-hung inverters for LED.
- 1/2 ton VER Hoist- 4 active + 6 spare.
- D8+ 1/2 ton Hoist- 6 + 2 spare.

*Kiss me Once
Tour 2014*

Rigging Plot_v2.8
Date: 18th October, 2014



General Notes		Total
<p>kN SUSPENDED LOAD FORCE ON SUPPORT JOINT OF ARC BOTTOM CHORD.</p> <p>250kg ARENA Backdrop</p>		9
LDR MOTORS		39
<p>Full load (snow + wind) on steel grid can be loaded maximum 0,75 kN/m2. Without snow maximum load is 1.73 kN/m2 Load applied is gradual and load rate is not greater than 20 KN . All 1 point and 2 point suspensions must be secondary safety, max slack 150mm. Or double brake hoist & steel rigging.</p>		
LANA DEL REY LOAD		16 320 kg
Arena Backdrop LOAD		1320 kg
TOTAL LOAD		17 640 kg
<p>CREWGANG.COM RIGGING</p>		
<p>ARENA RIGA - LANA DEL REY 2013 RIGGING PLOT Drawn : Mareks Kerpis +37126487887 mareks.kerpis@crewgang.com</p>		
Project	LDR 2013	Sheet
Date	20.05.2013	
Scale		



Event:
David Guetta Arena Riga
Event date:
17.10.2014

Equipment list:

100 LX rigging point load in kg

S180 Sound rigging point load in kg

Total load to venue rigging grid for lighting and LED screens - 13300 kg
Total load to venue rigging grid for PA system - 3700 kg

Drawing Ref:

Rigging Plot v1

Date:

02.10.2014

Local Production:

Armands Vilmanis

Ph: +371 29293990

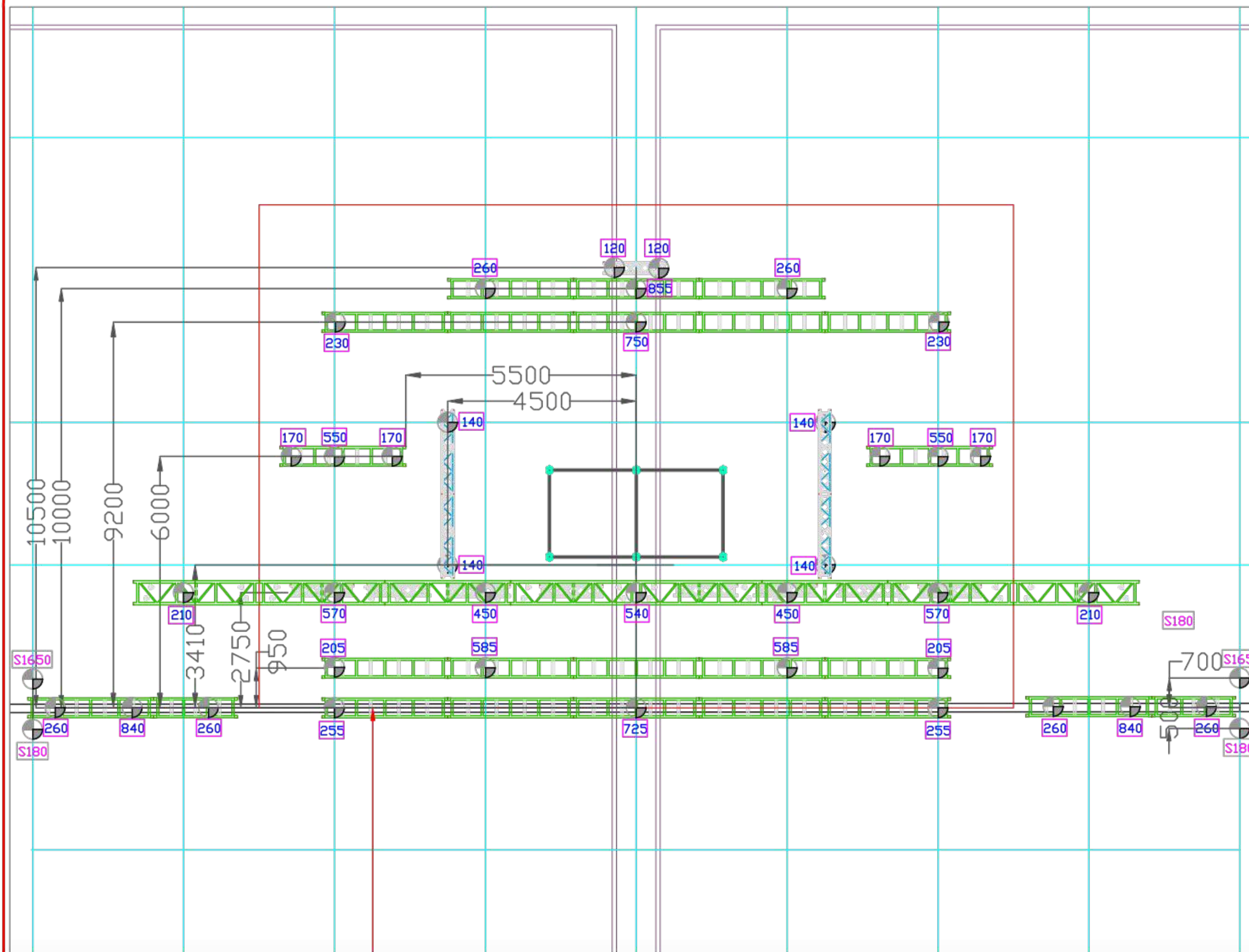
armands@gaco.lv



GACO Ltd
Ventspils street 50
Riga
Latvia, LV1002
Ph: +371-67408260
Fax: +371-67408259
www.gaco.lv

LATVIJAS
PASĀKUMU
FORUMS

WWW.PASAKUMUFORUMS.LV



RIGGING COORDINATES

Point	IMPERIAL -LBS			METRIC - KILOS				
	US(+)	DS(-)	SR(-) SL(+)	US(+)	DS(-)	SR(-) SL(+)		
R1	2'-5"		-20'	1200	0.75	6.1	545	
R2	2'-5"		-4'	1200	0.75	-1.2	545	
R3	2'-5"		4'	1650	0.75	1.2	750	
R4	2'-5"		20'	1650	0.75	6.1	750	
R5	9'-7"		-20'	1650	5.6	-6.1	750	
R6	9'-7"		-4'	1650	5.6	-1.2	750	
R7	9'-7"		4'	1200	5.6	1.2	545	
R8	9'-7"		20'	1200	5.6	6.1	545	
W1	12'-6"		-20'	1500	3.8	-6.1	680	
W2	12'-6"		-4'	1500	3.8	-1.2	680	
W3	12'-6"		4'	1500	3.8	1.2	680	
W4	12'-6"		20'	1500	3.8	6.1	680	
B1	18'-6"		-20'	1050	5.6	-6.1	477	
B2	18'-6"		-4'	1050	5.6	-1.2	477	
B3	18'-6"		4'	1400	5.6	1.2	635	
B4	18'-6"		20'	1400	5.6	6.1	635	
B5	25'-6"		-20'	1400	7.8	-6.1	635	
B6	25'-6"		-4'	1400	7.8	-1.2	635	
B7	25'-6"		4'	1050	7.8	1.2	477	
B8	25'-6"		20'	1050	7.8	6.1	477	
G1	39'-6"		-31'-6"	340	12	-9.6	155	
G2	39'-6"		0	700	12	0	318	
G3	39'-6"		31'-6"	340	12	9.6	155	
L1	7'		-31'-6"	770	2.1	-9.6	350	
L2	32'		-31'-6"	1770	9.7	-9.6	803	
L3	7'		31'-6"	545	2.1	9.6	247	
L4	32'		31'-6"	695	9.7	9.6	315	
CP1	9'-7"		-27'	500	5.6	-8.2	227	
CP2	25'-6"		-27'	500	7.8	-8.2	227	
SR1	-8'		-31'	2300	2.45	-9.45	1044	
SR2	-4'		-29'	1175	1.2	-8.85	533	
SR3	-4'		-33'	1175	1.2	-9.45	533	
SR4	-8'		-36'	1000	2.45	-11	454	
SR5	-4'		-36'	1000	1.2	-11	454	
SR6	-1'		-46'	1800	0.3	-14	817	
SR7	5"		-41'-9"	1000	0.13	-12.7	454	
SR8	3'-3"		-44'-7"	1000	1	-13.6	454	
SR9	7'		-36'	700	2.1	-11	318	
SR10	32'		-36'	1400	9.7	-11	635	
SL1	-8'		31'	2300	2.45	9.45	1044	
SL2	-4'		29'	1175	1.2	8.85	533	
SL3	-4'		33'	1175	1.2	9.45	533	
SL4	-8'		36'	1000	2.45	11	454	
SL5	-4'		36'	1000	1.2	11	454	
SL6	-1'		46'	1800	0.3	14	817	
SL7	5"		41'-9"	1000	0.13	12.7	454	
SL8	3'-3"		44'-7"	1000	1	13.6	454	
SL9	7'		36'	700	2.1	11	318	
SL10	32'		36'	1400	9.7	11	635	
			TOTAL LBS	58460			TOTAL Kilos	26537

RAŽOTĀJA NORĀDĪJUMI

VISLIELĀKĀ PAREDZAMĀ SLODZE

**IEKĀRTU IZVĒLES APSTIPRINĀJUMS NO
KVALIFICĒTAS PERSONAS**

NESTANDARTA APRĪKOJUMS

INDIVIDUĀLI IZGATAVOTAS IEKĀRTAS

PĒC PASŪTĪJUMA IZGATAVOTS APRĪKOJUMS

**IEKĀRTU IDENTIFICĒŠANA UN
IZSEKOJAMĪBA**

TEHNISKĀS PĀRBAUDES DOKUMENTĀCIJA

DOKUMENTĀCIJAS PIEEJAMĪBA

ICOPER

**PIEKĀRES SISTĒMAS
APRĪKOJUMS**

**LATVIJAS
PASĀKUMU
FORUMS**

WWW.PASAKUMUFORUMS.LV

KOMANDA

DEFINĒTA ATBILDĪBA

PERSONĀLA APMĀCĪBA

LICENCES, ATĻAUJAS DARBIEM

DARBA DROŠĪBAS NOTEIKUMI

SAVSTARPĒJĀ KOMUNIKĀCIJA

INDIVIDUĀLIE AIZSARDZĪBAS LĪDZEKĻI

DARBU KOORDINĀCIJA

AVĀRIJAS SITUĀCIJAS PLĀNS

BOJĀTAS IEKĀRTAS

NOVIRZES NO PLĀNA

ICOPER

**PIEKĀRES SISTĒMAS
DARBU IZPILDE**

**LATVIJAS
PASĀKUMU
FORUMS**

WWW.PASAKUMUFORUMS.LV

PERSONĀLA ATBILSTĪBA DARBU VEIKŠANAI

VIETAS PRECIZITĀTES, VIZUĀLA PĀRBAUDE

DROŠA DARBA ZONA

VIRZĪBA, GATAVĪBA, CELŠANA

IEKĀRTU CELŠANA

KOPNES

PAPILDUS DROŠĪBAS

CELŠANAS OPERĀCIJA

KRAVAS STIPRINĀJUMI

DARBA SLODZES ROBEŽA WLL

PAKĀPENISKAS SLODZES

DARBĪBAS VIRS CILVĒKIEM

ICOPER

**PIEKARES SISTĒMAS
DARBU IZPILDE**

**LATVIJAS
PASĀKUMU
FORUMS**

WWW.PASAKUMUFORUMS.LV



PIEKARES SISTĒMU KVALITĀTE LATVIJĀ



DISKUSIJA

OBJEKTU KUSTĪBA VIRS CILVĒKIEM; PACĒLĀJI; KRĀNI; TORŅI; DARBA DROŠĪBA; ĒTIKA;
KONSTRUKCIJAS; MOBILAS SKATUVES; VIDE; ĀREJIE FAKTORI; LAIKAPSTĀKĻI; CILVĒKU
CELŠANA; PAPILDUS DROŠĪBAS; STALAŽAS; SASTATNES; STIPRINĀJUMI; STACIONĀRAS
SKATUVES; BALASTU SISTĒMAS, CELŠANAS IEKĀRTAS; DINAMIKA; ATBILDĪBA

CREWGANG^{.COM}
RIGGING

PALDIES!

KONSULTĀCIJAS, APMĀCĪBA, PLĀNOŠANA, IZSTRĀDE,
UZRAUDZĪBA

MAREKS.KERPIS@CREWGANG.COM
+371 26487887